

A modern interior space featuring a wide hallway with light-colored wood-look plank flooring. On the left, there is a kitchen area with white cabinetry, gold handles, and a black island with two orange bar stools. A black pendant light hangs over the island. In the background, a black door is visible at the end of the hallway. The ceiling has recessed lighting and a crown molding detail.

# adore®

**COLLECTION 2024  
REVÊTEMENTS DE SOL**



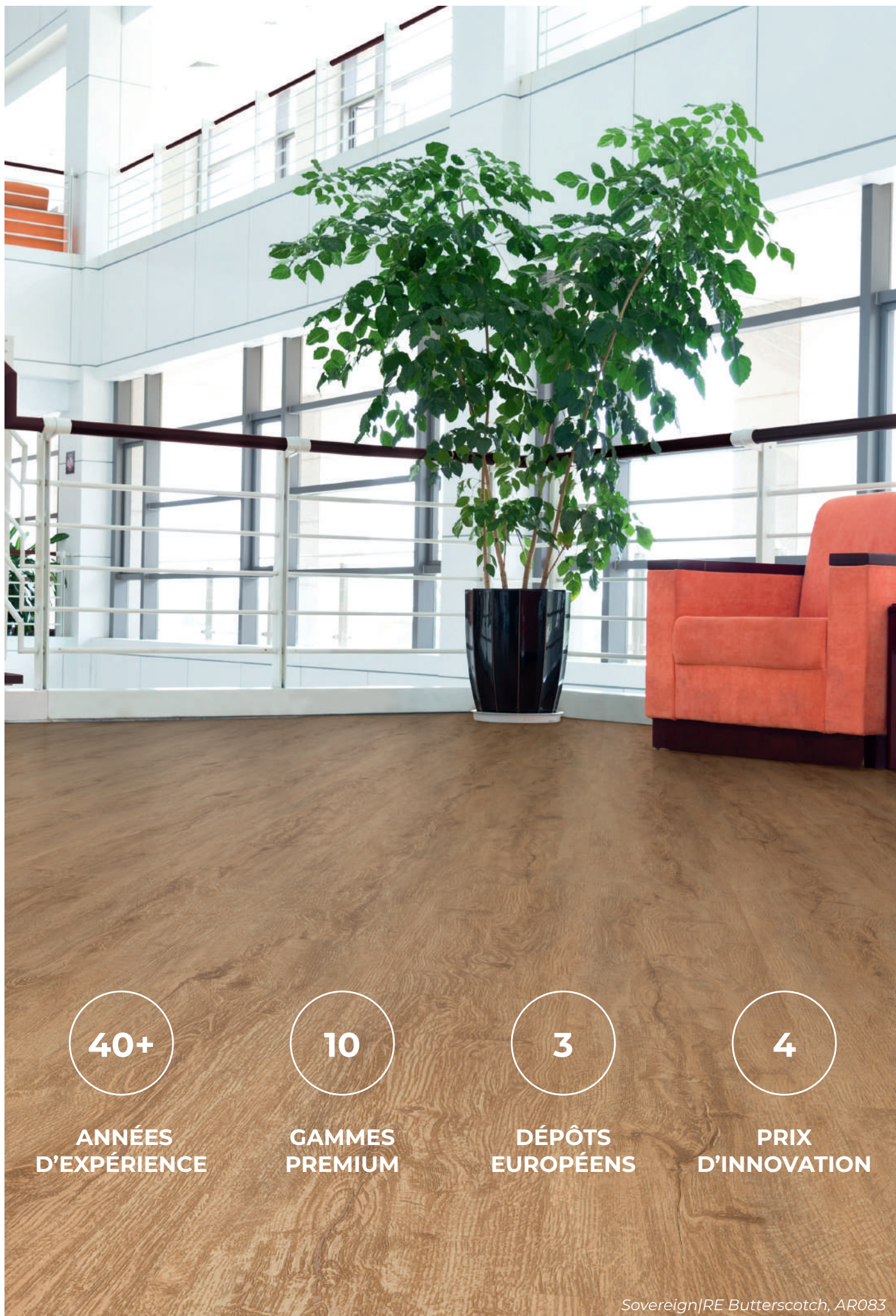




## SOMMAIRE

<b>À PROPOS D'ADORE</b>	<b>03</b>
<b>NOTRE COLLECTION</b>	<b>08</b>
<b>NOS COULEURS</b>	<b>12</b>
MONARCH SP	17
SOVEREIGN RE	21
IMPERIAL	25
ADMIRAL	29
HERRINGBONE	33
EMPRESS DRYBACK	35
FINESSE	37
<b>SPÉCIFICATIONS TECHNIQUES</b>	<b>39</b>
<b>INSTALLATION</b>	<b>43</b>
<b>ENTRETIEN</b>	<b>44</b>





**40+**

**ANNÉES  
D'EXPÉRIENCE**

**10**

**GAMMES  
PREMIUM**

**3**

**DÉPÔTS  
EUROPÉENS**

**4**

**PRIX  
D'INNOVATION**



# ADORE FLOORS EUROPE

## ADORE YOUR FLOOR TODAY !

En tant que leader parmi les fournisseurs de revêtements de sol en vinyle de luxe (LVT), nous approvisionnons des distributeurs, des entrepreneurs, des architectes et des designers. Notre gamme comprend des options en «Stone Polymer Composite» (SPC), en «Rigid Core» et en pose collée «Dryback», ainsi que des panneaux muraux minutieusement sélectionnés pour leur design et leurs performances exceptionnelles.

Que ce soit pour une résidence, un magasin de détail, un hôtel ou un bureau, notre vaste sélection de produits convient parfaitement à des **environnements commerciaux et résidentiels**. Les designs et les couleurs sont soigneusement adaptés à toutes les configurations.

Nous disposons d'un entrepôt principal en Belgique, ainsi que de deux entrepôts satellites en Italie et en France. Nos stocks comprennent des palettes complètes et demi-prêtes, assurant une livraison rapide. Pour plus de flexibilité, des conteneurs mixtes sont également disponibles directement auprès de nos fabricants.

Chez Adore Floors, nous sommes **votre partenaire** dans l'amélioration et la transformation d'espaces. Pour obtenir plus d'informations et commander des échantillons, veuillez visiter notre site internet : [www.adorefloors.eu](http://www.adorefloors.eu)



### UNE ÉQUIPE INTERNATIONALE

Notre équipe internationale, polyglotte, est résolument engagée à fournir un service client d'excellence.



### DES PRODUITS DE HAUTE QUALITÉ

Nos produits font l'objet d'un contrôle de qualité strict et sont soumis à des tests rigoureux conformes aux normes actuelles EN ISO. Les résultats de nos tests dépassent fréquemment les normes EN dans divers domaines. De plus, nous avons du personnel spécialisé dans le contrôle qualité déployé spécifiquement pour la distribution européenne, offrant ainsi une garantie supplémentaire à nos clients.



### INNOVATION & CRÉATIVITÉ

Chez Adore, nous comprenons pleinement l'importance d'accompagner nos clients dans leur créativité et leur efficacité. C'est pourquoi nous nous efforçons constamment de proposer des solutions innovantes afin de rester à la pointe des tendances de l'industrie.



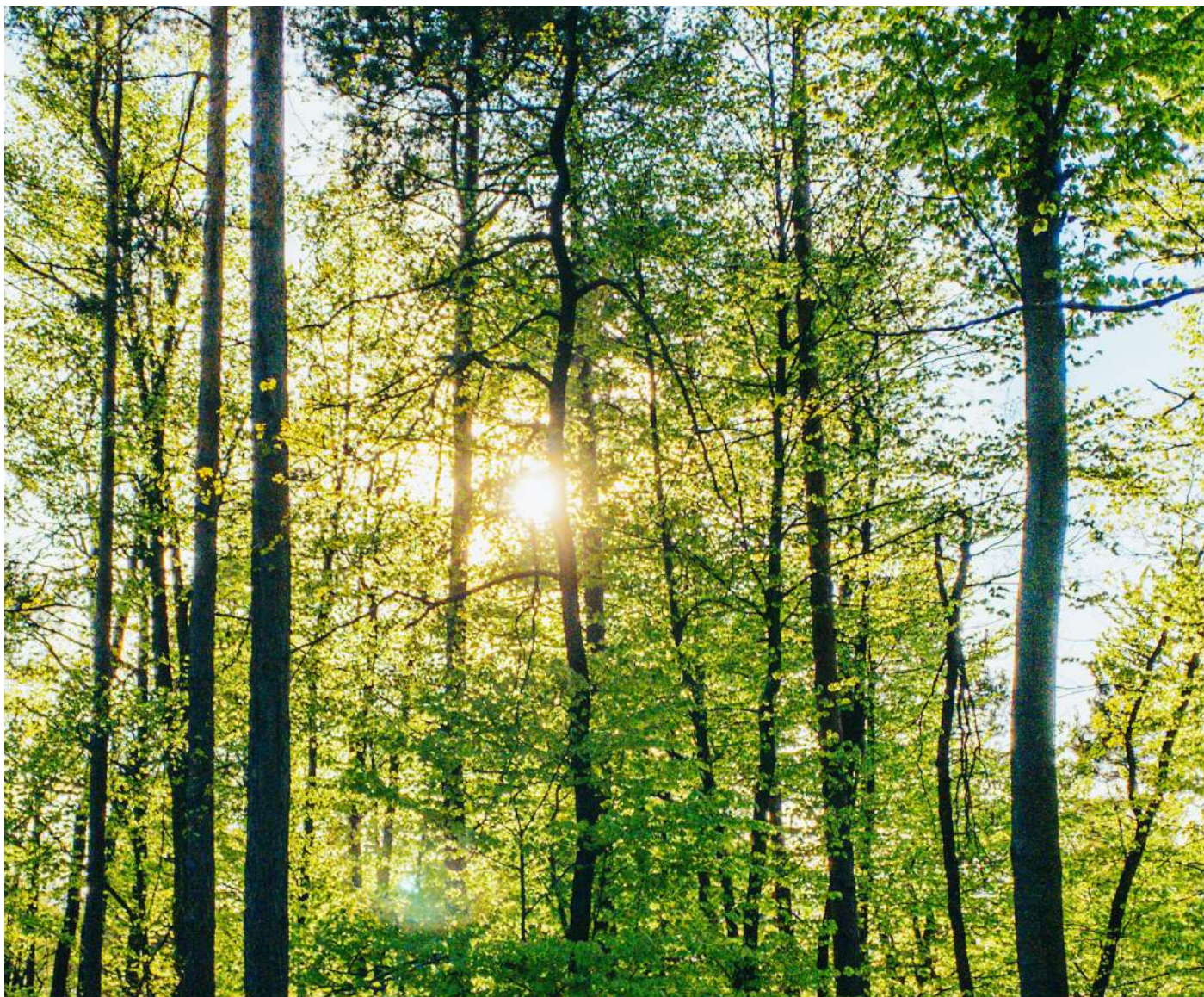
Monarch/SP Hawk, AR034

# adore® floors

## NOTRE RÉSEAU DÉPÔTS & BUREAUX







## IMPACT ÉCOLOGIQUE

Chez Adore, nous nous engageons résolument à avoir un impact positif sur notre planète. En tant que partenaire de **Crann Trees For Ireland**, nous apportons notre contribution aux initiatives de reboisement. Parallèlement, des mesures significatives ont été prises pour réduire notre empreinte plastique. Notre dévouement envers la responsabilité environnementale est également mis en avant par la **certification ISO 14001**, attestant notre adhésion à des normes strictes de gestion environnementale.



100% Recyclable



Produit Durable







RÉSIDENTIEL



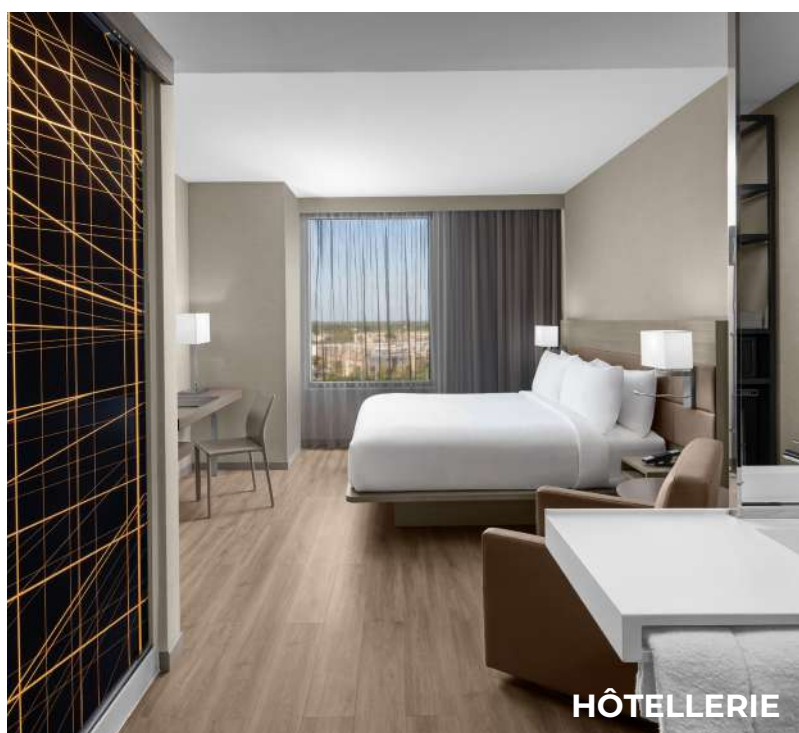
COMMERCE



ÉDUCATION



BUREAUX



HÔTELLERIE



FITNESS



# NOTRE COLLECTION EN UN COUP D'ŒIL

**IMPERIAL CLICK**  
5.5 MM



p. 25

**SOVEREIGN|RE CLICK**  
6.5 MM



p. 21

**MONARCH|SP CLICK**  
5.0 MM



p. 17

**ADMIRAL CLICK**  
6.0 MM



p. 29

**HERRINGBONE CLICK**  
6.0 MM



p. 33

**EMPRESS DRYBACK**  
2.5 MM



p. 35

**FINESSE CLICK**  
5.0 MM



p. 37

**IMPERIAL DRYBACK**  
2.5 MM



p. 25

**IMPERIAL LIGHT**  
5.5 MM



p. 25



Commande de conteneur uniquement, personnalisation disponible.

# QUALITÉ & BEAUTÉ NATURELLE

## COULEURS AUTHENTIQUES ET NATURELLES

Nos revêtements de sol de haute qualité confèrent à chaque pièce une esthétique naturelle et authentique. Les choix de couleurs, spécialement **adaptés au marché européen**, s'étendent du style classique au moderne, avec des finitions tant brillantes que mates. La plupart de nos produits intègrent la technologie Embossed-in-Register (EIR), reproduisant fidèlement la texture réelle du bois ou de la pierre. De plus, nos revêtements de sol arborent un motif étendu, évitant ainsi toute répétition et assurant un aspect harmonieux et unique qui confère caractère et profondeur à chaque espace.

## INSTALLATIONS RAPIDES ET SIMPLES

Que vous optiez pour une installation par clic ou à coller, nos revêtements de sol sont conçus pour une pose facile et rapide. **Adaptés aussi bien aux projets de rénovation qu'aux nouvelles installations**, ils conviennent parfaitement aux bricoleurs, sans nécessité d'outils spéciaux.

## DURABLE ET ENTRETIEN FACILE

Fabriqués à partir de matériaux robustes, nos sols comportent une couche d'usure protectrice d'une épaisseur de 0,55 ou 0,70 mm, démontrant **une résilience exceptionnelle contre les rayures, impacts, taches et décoloration**. La composition de nos revêtements de sol est pensée pour résister aux défis de la vie quotidienne tout en préservant leur beauté au fil du temps. La simplicité du nettoyage réduit le recours aux produits chimiques agressifs et minimise le temps consacré aux tâches d'entretien.

## CONFORT ET RÉDUCTION DU BRUIT

Notre collection de revêtements de sol SPC offre une sensation de confort sous les pieds et une réduction significative du bruit grâce à une **sous-couche intégrée en EVA ou IXPE par 10**. Que ce soit pour un espace commercial ou résidentiel, nos revêtements de sol SPC allient durabilité, esthétique et le luxe d'un environnement plus calme et confortable.







**ABSORPTION SONORE**



**STABILITÉ AVANCÉE**



**RÉSISTANT À LA MOISSURE**



**RÉSISTANT AUX ÉRAFLURES**



**ADAPTÉS AUX ANIMAUX DOMESTIQUES**



**100 % RÉSISTANT À L'EAU**



**CHAUFFAGE AU SOL / COULANT**

*10°C min / 27°C max*



**ANTIDÉRAPANT**

*DS / R10*



**STABILITÉ À LA LUMIÈRE ET À LA CHALEUR**



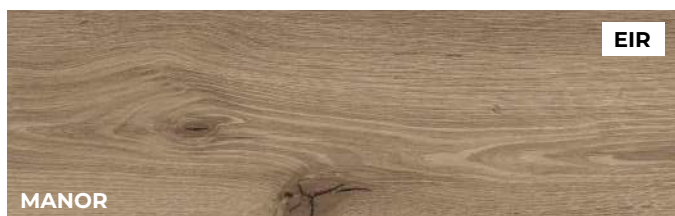
**ANTIBACTÉRIEN**



**VOC A+ ET SANS PHTALATES**







Imperial Click AI 001 & Light AI 001L | 228 x 1220 x 5.5 mm  
Imperial Dryback AI 001DB | 1230 x 192 x 2.5 mm



Imperial Click AI 002 & Light AI 002L | 228 x 1220 x 5.5 mm  
Imperial Dryback AI 002DB | 1230 x 192 x 2.5 mm



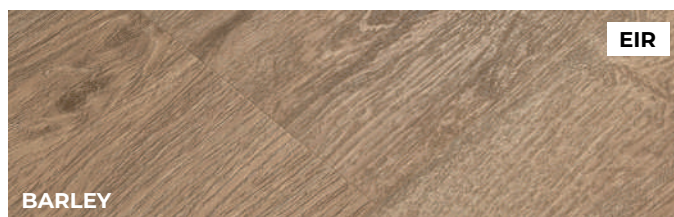
Imperial Click AI 003 & Light AI 003L | 228 x 1220 x 5.5 mm  
Imperial Dryback AI 003DB | 1230 x 192 x 2.5 mm



Imperial Click AI 004 & Light AI 004L | 228 x 1220 x 5.5 mm  
Imperial Dryback AI 004DB | 1230 x 192 x 2.5 mm



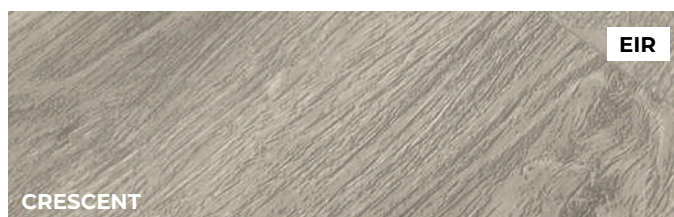
Imperial Click AI 005 & Light AI 005L | 228 x 1220 x 5.5 mm  
Imperial Dryback AI 005DB | 1230 x 192 x 2.5 mm



SovereignRE Click AR 082 | 228 x 1520 x 6.5 mm



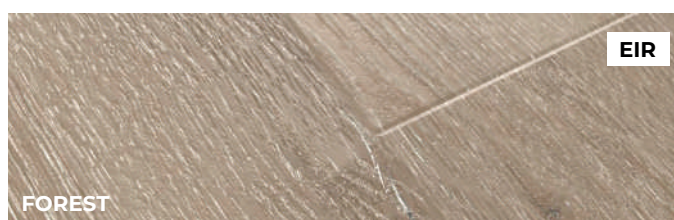
SovereignRE Click AR 083 | 228 x 1520 x 6.5 mm



SovereignRE Click AR 084 | 228 x 1520 x 6.5 mm



SovereignRE Click AR 087 | 228 x 1520 x 6.5 mm



SovereignRE Click AR 130 | 228 x 1520 x 6.5 mm



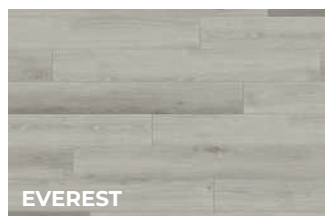
MonarchSP Click AR 035 | 181 x 1220 x 5 mm  
Herringbone Click AR 035HB | 635 x 127 x 6 mm



MonarchSP Click AR 034 | 181 x 1220 x 5 mm  
Herringbone Click AR 034HB | 635 x 127 x 6 mm



MonarchS Click AR 036 | 181 x 1220 x 5 mm  
Herringbone Click AR 036HB | 635 x 127 x 6 mm



MonarchSP Click AR 067 | 181 x 1220 x 5 mm  
Herringbone Click AR 067HB | 635 x 127 x 6 mm







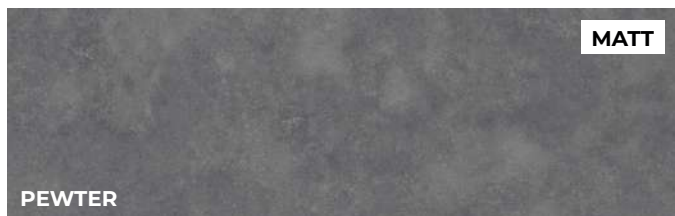
CASHMERE

MonarchSP Click AR 005 | 181 x 1220 x 5 mm



COPENHAGEN

MonarchSP Click AR 062 | 181 x 1220 x 5 mm



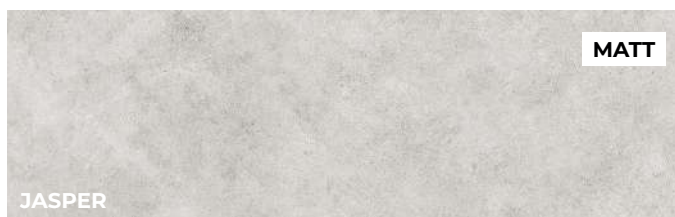
PEWTER

Admiral Click AD 001 | 380 x 760 x 6 mm



SMOKE

Admiral Click AD 002 | 380 x 760 x 6 mm



JASPER

Admiral Click AD 003 | 380 x 760 x 6 mm



ASH

Admiral Click AD 004 | 380 x 760 x 6 mm



STORM

Admiral Click AD 005 | 380 x 760 x 6 mm



MERCURY

Admiral Click AD 006 | 380 x 760 x 6 mm



ALMOND

Empress Dryback AR25-1610 | 184 x 1219 x 2.5 mm



HONEY

Empress Dryback AR25-1631 | 184 x 1219 x 2.5 mm



AUTUMN

Empress Dryback AR25-1603 | 184 x 1219 x 2.5 mm



RUSTIK

Empress Dryback AR25-1635 | 184 x 1219 x 2.5 mm



SLATE

Empress Dryback AR25-1671 | 609 x 304 x 2.5 mm



DUARNO

Finesse Click FIN 4001 | 228 x 1220 x 5 mm

*Possibilité de personnaliser, conteneurs uniquement*





Finesse Click FIN 4002 | 1220 x 228 x 5 mm

*Possibilité de personnaliser, conteneurs uniquement*



Finesse Click FIN 4003 | 228 x 1220 x 5 mm

*Possibilité de personnaliser, conteneurs uniquement*



Finesse Click FIN 4004 | 228 x 1220 x 5 mm

*Possibilité de personnaliser, conteneurs uniquement*



Finesse Click FIN 4005 | 228 x 1220 x 5 mm

*Possibilité de personnaliser, conteneurs uniquement*



Finesse Click FIN 006 | 228 x 1220 x 5 mm

*Possibilité de personnaliser, conteneurs uniquement*



Elite Wall Panel ELI 01 | 1220 x 2440 x 8.0 mm

*Possibilité de personnaliser, conteneurs uniquement*



Elite Wall Panel ELI 02 | 1220 x 2440 x 8.0 mm

*Possibilité de personnaliser, conteneurs uniquement*



Elite Wall Panel ELI 03 | 1220 x 2440 x 8.0 mm

*Possibilité de personnaliser, conteneurs uniquement*

# REVÊTEMENT DE SOL DE HAUTE QUALITÉ

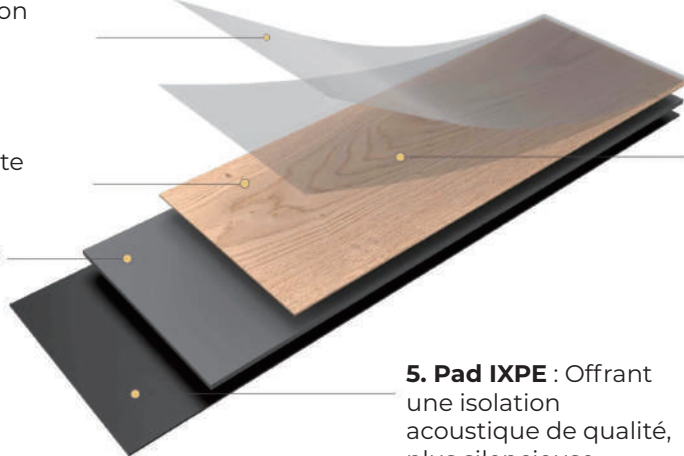
Les sols Adore sont minutieusement conçus pour offrir une durabilité exceptionnelle, reposant sur une base solide alliant stabilité et longévité. La couche d'usure de haute qualité assure une résistance remarquable face à l'usure quotidienne, faisant de nos revêtements de sol un choix idéal tant pour les résidences que pour les espaces commerciaux.

**ISO 9001** **ISO 14001**

**1. Protecteur UV :** Prévenant la décoloration induite par les rayons UV, garantissant que le revêtement de sol conserve son éclat et son apparence au fil du temps.

**3. Design:** Les motifs bois ou pierre sont reproduits en haute définition avec des motifs étendus.

**4. Noyau SPC:** Dotés d'une stabilité remarquable et d'une construction étanche, nos sols garantissent une performance fiable dans divers environnements.



**2. Couche d'usure protectrice:** Contre les éraflures, les taches et l'usure quotidienne, cette couche assure une protection maximale.

**5. Pad IXPE :** Offrant une isolation acoustique de qualité, plus silencieuse.





# LA BEAUTÉ DES MATÉRIAUX NATURELS



## EMBOSSED-IN-REGISTER

La technologie «Embossed-In-Register» (EIR) est intégrée aux revêtements de sol SPC et Dryback afin de reproduire de manière réaliste la texture et l'apparence des revêtements de sol en bois haut de gamme. Ces sols, dotés de cette technologie, conjuguent **l'attrait esthétique à la praticité d'un système de clic**.



Sovereign|RE Oslo, AR086

# MONARCH|SP

## UN CLASSIQUE INTÉMPIREL



Monarch|SP Hawk, AR034

Monarch|SP offre une alliance imbattable entre durabilité et confort, que les propriétaires adoreront.

Doté d'une **couche d'usure de 0,55 mm**, d'une adhérence antidérapante DS/R10 et d'un noyau résistant à l'eau homogène, Monarch|SP résiste vaillamment à l'usure quotidienne d'un foyer animé tout en préservant sa beauté.

### DESCRIPTION

TYPE DE LVT	SPC
TYPE DE POSE	i4F Click
DIMENSIONS	1220 x 181 mm
ÉPAISSEUR TOTALE	5.0 mm
COUCHE D'USURE	0.55 mm
ACOUSTIQUE	1.0 mm IXPE
BISEAU	Micro biseau 4 bords
CLASSIFICATION	Classement 23
INDICE DE DÉCIBELS	$\Delta Lw$ 20dB
SURFACE PAR BOÎTE	2.65m <sup>2</sup>
QUANTITÉ PAR BOÎTE	12 planches

### AVANTAGES CLÉS

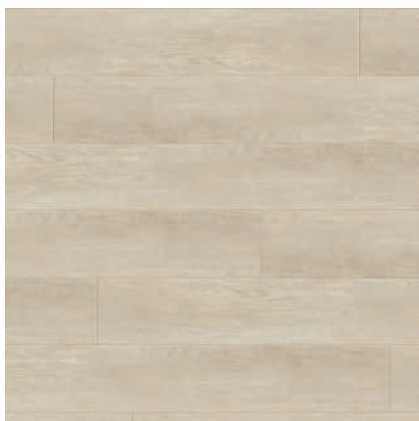
- ✓ Doté d'une sous-couche acoustique intégrée pour une absorption sonore optimale ( $\Delta Lw$  20 dB).
- ✓ Facile à installer pour les professionnels et les amateurs de bricolage grâce au **système de verrouillage i4F**.
- ✓ Avec une **couche d'usure de 0,55 mm**, Monarch|SP incarne l'équilibre parfait entre durabilité et style, idéal pour les zones résidentielles.
- ✓ Bénéficiez d'une garantie résidentielle allant jusqu'à **20 ans**.



Monarch|SP Hawk, AR034



## 6 COULEURS



**CASHMERE** AR 005



**FAWN** AR 035



**HAWK** AR 034



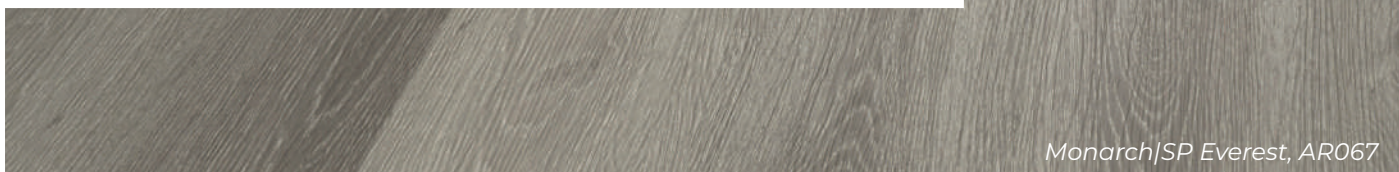
**MOCHA** AR 036



**EVEREST** AR 067



**COPENHAGEN** AR 062



Monarch|SP Everest, AR067





Monarch/SP Cashmere, AR005



Monarch/SP Copenhagen, AR082





# SOVEREIGN|RE

## EMBELLISSEZ VOS PIÈCES



Sovereign|RE Butterscotch, AR083

Sovereign|RE représente le choix ultime pour les **applications résidentielles et commerciales**. Doté d'une adhérence antidérapante DS/R10, d'un noyau résistant à l'eau et d'une couche d'usure de 0,70 mm, Sovereign|RE offre non seulement des performances exceptionnelles, mais également une installation facile et rapide grâce au système de verrouillage i4F.

Sovereign|RE incarne la parfaite harmonie entre **beauté, durabilité et confort**.

### DESCRIPTION

TYPE DE LVT	SPC
TYPE DE POSE	i4F Click
DIMENSIONS	1520 x 228 mm
ÉPAISSEUR TOTALE	6.5 mm
COUCHE D'USURE	0.7 mm
ACOUSTIQUE	1.5 mm IXPE
BISEAU	Grand biseau peint Bords à 4 côtés
CLASSIFICATION	Classement 33
INDICE DE DÉCIBELS	ΔLw 22dB
SURFACE PAR BOÎTE	2.43m²
QUANTITÉ PAR BOÎTE	7 planches

### AVANTAGES CLÉS

- ✓ La technique **Registered-In-Embossed (EIR)** confère à Sovereign|RE un aspect authentique et naturel.
- ✓ Le **chanfrein plus large**, finement peint, crée une séparation distinctive et visuellement attrayante entre les lames.
- ✓ Équipé d'une **couche d'usure de 0,70 mm** et d'une **sous-couche IXPE intégrée de 1,5 mm**.
- ✓ Bénéficiez d'une garantie résidentielle allant jusqu'à **25 ans**.



Sovereign|RE Crescent, AR084



## 5 COULEURS



**BARLEY** AR 082



**BUTTERSCOTCH** AR 083



**CRESCENT** AR 084



**SAND** AR 087



**FOREST** AR 130



Sovereign|RE Sand, AR087





Sovereign|RE Barley, AR082



Sovereign|RE Forest, AR130





# IMPERIAL

## UNE AMBIANCE INSPIRÉE DE LA NATURE



Imperial Château, AI004

La gamme Imperial, disponible en SPC régulier, SPC Light et Dryback, propose des solutions polyvalentes adaptées à différents environnements. Dotée d'une adhérence antidérapante DS/R10, cette collection assure une résistance élevée au glissement. L'intégration de la technologie Embossed-In-Register ajoute une dimension réaliste à l'ensemble.

De plus, les gammes SPC régulier et Light sont munies d'une sous-couche IXPE de 1,0 mm, alliant **style, confort et durabilité**.

### AVANTAGES CLÉS

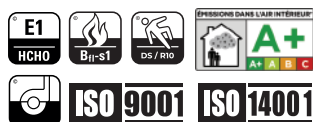
- ✓ S'inspirant de la nature, Impérial offre un aspect authentique et naturel grâce à la technique **Embossed-In-Register (EIR)**.
- ✓ Une palette de couleurs soigneusement sélectionnée reflète la beauté organique de la nature.
- ✓ Disponible en SPC Régulier, SPC Light et Dryback, répondant ainsi à des **besoins et des préférences variés**.
- ✓ Bénéficiez d'une garantie résidentielle allant jusqu'à **25 ans**.



Imperial Casa, AI002

### DESCRIPTION

TYPE DE LVT	SPC	SPC Light*	Dryback*
TYPE DE POSE	I4F Click	Unilin	À coller
DIMENSIONS	1220 x 228 mm	1220 x 228 mm	1230 x 192 mm
ÉPAISSEUR TOTALE	5.5 mm	5.5 mm	2.5 mm
COUCHE D'USURE	0.55 mm	0.55 mm	0.55 mm
ACOUSTIQUE	1.0 mm IXPE	1.0 mm IXPE	N/A
BISEAU	Biseau régulier	Biseau régulier	Grand biseau
	Bords à 4 côtés	Bords à 4 côtés	Bords à 4 côtés
CLASSIFICATION	Classement 31	Classement 31	Classement 32
INDICE DE DÉCIBELS	$\Delta Lw$ 22dB	$\Delta Lw$ 21dB	N/A
SURFACE PAR BOÎTE	1.95m <sup>2</sup>	2.78m <sup>2</sup>	3.78m <sup>2</sup>
QUANTITÉ PAR BOÎTE	7 planches	10 planches	16 planches



\* Conteneur uniquement.



## 5 COULEURS



**MANOR** AI 001



**CASA** AI 002



**VILLA** AI 003



**CHATEAU** AI 004



**ANTIQUE** AI 005



*Imperial Casa, AI002*





*Imperial Villa, AI003*



*Imperial Manor, AI001*





# ADMIRAL

## DES DALLES À ADORER



Admiral Jasper, AD003

Avec une **épaisseur totale de 6,0 mm**, Admiral constitue une base solide idéale pour les espaces nécessitant à la fois durabilité et attrait visuel.

La sous-couche acoustique IXPE de 1,0 mm contribue au confort en ajoutant une isolation sonore efficace.

### DESCRIPTION

TYPE DE LVT	SPC
TYPE DE POSE	I4F Click
DIMENSIONS	760 x 380 mm
ÉPAISSEUR TOTALE	6.0 mm
COUCHE D'USURE	0.55 mm
ACOUSTIQUE	1.0 mm IXPE
BISEAU	Biseau régulier Bords à 4 côtés
CLASSIFICATION	Classement 31
INDICE DE DÉCIBELS	$\Delta Lw$ 21dB
SURFACE PAR BOÎTE	2.31 m <sup>2</sup>
QUANTITÉ PAR BOÎTE	8 dalles

### AVANTAGES CLÉS

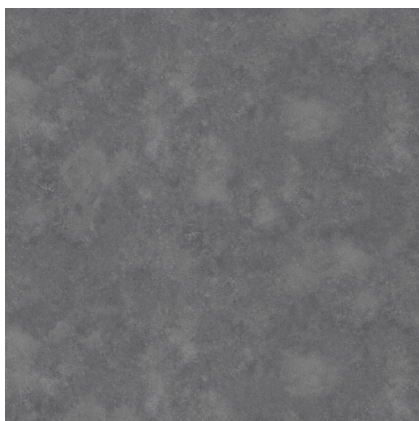
- ✓ Grâce à sa  **finition mate**, Admiral apporte une touche élégante à tout espace.
- ✓ Facile à installer pour les professionnels du revêtement de sol et les amateurs de bricolage, Admiral intègre un **système de verrouillage i4F**.
- ✓ Doté d'une couche d'usure de 0,55 mm et d'une sous-couche IXPE intégré de 1,0 mm pour une meilleure acoustique ( **$\Delta Lw$  21 dB**).
- ✓ Bénéficiez d'une garantie résidentielle pouvant atteindre **25 ans**.



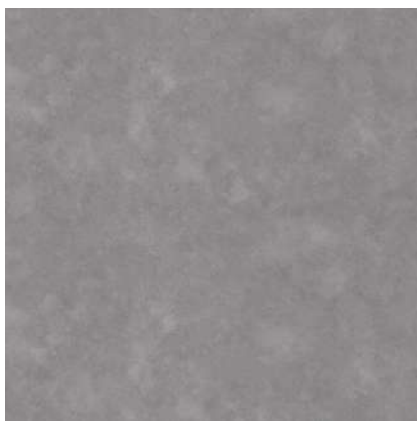
Admiral Mercury, AD006



## 6 COULEURS



**PEWTER** AD 001



**SMOKE** AD 002



**JASPER** AD 003



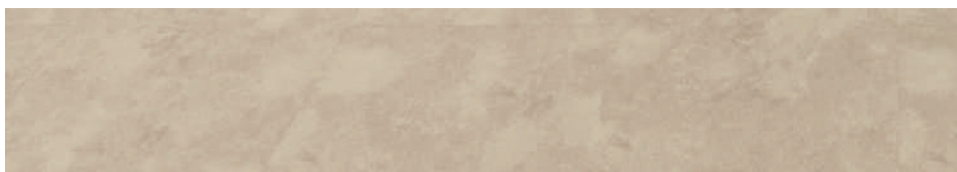
**ASH** AD 004



**STORM** AD 005



**MERCURY** AD 006



*Admiral Ash, AD004*





*Admiral Storm, AD005*



*Admiral Smoke, AD002*





# HERRINGBONE

## ÉLÉGANCE SOUS VOS PIEDS



Herringbone Mocha, AR036H

Herringbone est une solution de revêtement de sol durable avec une couche d'usure de 0,70 mm, offrant **une meilleure longévité et une résistance accrue à l'usure quotidienne**. Le processus d'installation est simplifié grâce à l'inclusion de deux couleurs de pad différentes, permettant de distinguer les côtés droit et gauche pour améliorer l'expérience utilisateur globale.

Avec une sélection de couleurs naturelles, Herringbone est un choix polyvalent tant pour les espaces résidentiels que commerciaux.

### DESCRIPTION

TYPE DE LVT	SPC
TYPE DE POSE	5Gi Click
DIMENSIONS	635 x 127 mm 400 x 100 mm (conteneur)
ÉPAISSEUR TOTALE	6.0 mm
COUCHE D'USURE	0.7 mm
ACOUSTIQUE	1.0 mm IXPE
BISEAU	Biseau régulier Bords à 4 côtés
CLASSIFICATION	Classement 32
INDICE DE DÉCIBELS	$\Delta Lw$ 21dB
SURFACE PAR BOÎTE	0,81 m <sup>2</sup>
QUANTITÉ PAR BOÎTE	10 planches

### AVANTAGES CLÉS

- ✓ Une **couche d'usure de 0,70 mm** contre les éraflures, préservant sa beauté au fil du temps.
- ✓ Confort et avantage acoustique, idéal pour les **appartements, les bureaux ou les espaces de vie partagés**.
- ✓ Un entretien minimal, offrant une solution de revêtement de sol durable et à longue durée de vie.
- ✓ Garantie résidentielle jusqu'à **25 ans**.



Herringbone Fawn, AR035H



## 4 COULEURS



**FAWN** AR 035H



**HAWK** AR 034H



**MOCHA** AR 036H



**EVEREST** AR 067H



*Herringbone Hawk, AR034H*



# EMPRESS DRYBACK

## CONÇU POUR IMPRESSIONNER



Empress est disponible en **planches et en dalles**. Conçue avec un noyau résistant à l'eau robuste et une couche d'usure de 0,55 mm, cette gamme relève les défis quotidiens de l'usure.

Avec son installation à collée, Empress se révèle également être idéal pour les espaces sujets à l'humidité.

### DESCRIPTION

TYPE DE LVT	Dryback
TYPE DE POSE	À coller
DIMENSIONS	1219 x 184 mm 609.6 x 304.8 mm
ÉPAISSEUR TOTALE	2.5 mm
COUCHE D'USURE	0.55 mm
BISEAU	Biseau régulier Bords à 4 côtés
CLASSIFICATION	Classement 32
SURFACE PAR BOÎTE	4.04 m <sup>2</sup> (planches) 3.34 m <sup>2</sup> (dalles)
QUANTITÉ PAR BOÎTE	18 planches/dalles

### AVANTAGES CLÉS

- ✓ Une **couche d'usure résiliente de 0,55 mm** contre les éraflures, préservant sa beauté au fil du temps.
- ✓ Un noyau **résistant à l'eau** et un design haute définition pour une durabilité alliée à des sols élégants.
- ✓ Un **entretien minimal**, offrant une solution de revêtement de sol durable et à longue durée de vie.
- ✓ Garantie pour les zones résidentielles jusqu'à **25 ans**.





## 6 COLOURS



**ALMOND** AR25-1610



**HONEY** AR25-1631



**AUTUMN** AR25-1603



**RUSTIK** AR25-1635



**SLATE** AR25-1671



# FINESSE

## L'ESTHÉTIQUE RÉSIDENTIEL



Finesse arbore une finition **ultra mate** et se décline dans des couleurs naturelles.

Les lames larges donnent l'impression que les pièces sont plus ouvertes et luxueuses. Finesse est doté d'une adhérence antidérapante DS/R10, en faisant ainsi le choix parfait pour les **espaces résidentiels** où le style et la sécurité sont primordiaux.

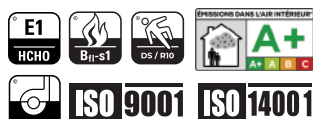
Grâce au système de clic Unilin, Finesse est facile à installer, permettant ainsi d'économiser du temps et efforts.

### DESCRIPTION

TYPE DE LVT	SPC
TYPE DE POSE	Unilin Click
DIMENSIONS	1220 x 228 mm
ÉPAISSEUR TOTALE	5.0 mm
COUCHE D'USURE	0.4 mm
ACOUSTIQUE	1.0 mm EVA
BISEAU	Biseau régulier Bords à 4 côtés
CLASSIFICATION	Classement 23
INDICE DE DÉCIBELS	$\Delta Lw$ 20dB
SURFACE PAR BOÎTE	2.78m <sup>2</sup>
QUANTITÉ PAR BOÎTE	10 planches

### AVANTAGES CLÉS

- ✓ Des lames larges et **une finition mate** créent une ambiance élégante et moderne.
- ✓ Parfait pour professionnels et amateurs de bricolage, Finesse est facile à installer avec son système de verrouillage **Unilin**.
- ✓ **Confort et réduction de bruit** avec une sous-couche intégrée EVA de 1,0 mm.
- ✓ Garantie pour les zones résidentielles jusqu'à **20 ans**.





## 6 COULEURS



**DURANO** FIN4001



**ANSE** FIN4002



**LA PAZ** FIN4003



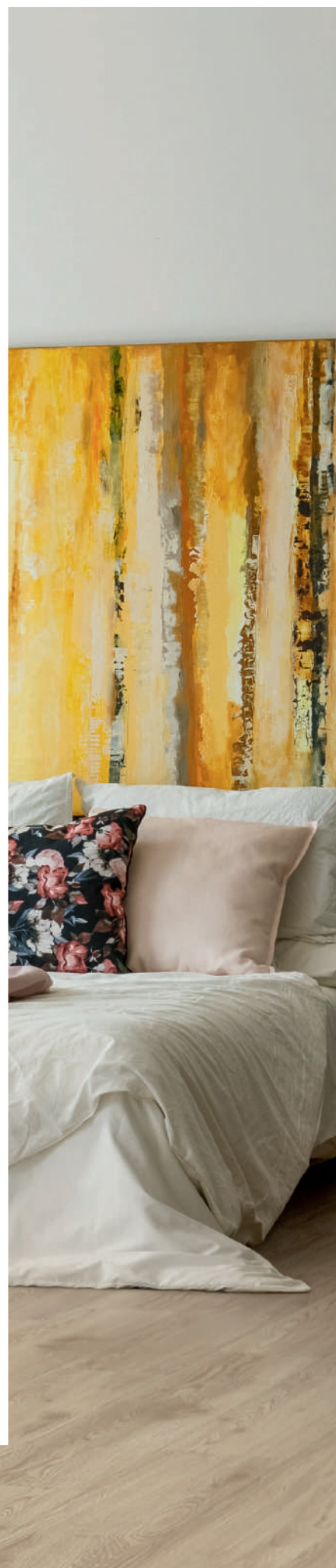
**NORMAN** FIN4004



**KALMA** FIN4005



**PLANO** FIN4006



# SPÉCIFICATIONS TECHNIQUES

MONARCH|SP  
SPC CLICK

## INFORMATIONS GÉNÉRALES

STANDARDS	ISO/DIS 19322.2:2016 EN649	PVC hétérogène
DIMENSIONS		1220 x 181 mm
ÉPAISSEUR	ISO 24346	5,0 mm
COUCHE D'USURE	ISO 24340	0,55 mm
SYSTÈME D'INSTALLATION		Click i4F
ACOUSTIQUE		1,0 mm 10*IXPE
BISEAU		Micro-biseau
EMBOSSAGE		N/A
NIVEAU DE BRILLANCE		6-10 degrés
QUANTITÉ		12 planches / boîte 48 boîtes / palette
COUVERTURE		2,65 m <sup>2</sup> / boîte 127,19 m <sup>2</sup> / palette

## PERFORMANCE

INFLAMMABILITÉ	EN1350-1 EN ISO 9239-1 EN ISO 11925-2	B <sub>fi</sub> -s1
RÉSISTANCE AUX TACHES	EN ISO 26987:2012	Classe 0
SOLIDITÉ DES COULEURS	EN ISO 105-B02	Niveau 6
RÉSISTANCE AUX MOISSURES	ISO 846	Intensité de la croissance 0
STABILITÉ DIMENSIONNELLE	ISO 23999	≤ 0,15 %
ISOLATION ACOUSTIQUE	EN ISO 10140-3 ISO 717-2	Δ Lw 20DB
INDENTATION RÉSIDUELLE	EN 433	< 0,1 mm
CHAISE A ROULETTE	ISO 4918 EN 425:2002	Conforme
EMISSION FORMALDEHYDE	EN 14041:2004	Classe E1
RÉSISTANCE AU GLISSEMENT	EN 13893 DN 51130	DS R10
COMPORTEMENT ÉLECTROSTATIQUE	EN 1815	Conforme
REACH	EC N° 1907/2006	Conforme
EMISSION VOC	RÈGLEMENTATION FRANÇAISE	A+
CHAUFFAGE AU SOL		Oui, 27°C max.

## CLASSIFICATION ET GARANTIE

CLASSIFICATION	ISO 10874 Petit commerce ISO 10874 Domestique EN 685 Petit commerce EN 685 Domestique	Classification 31
GARANTIE	Domestique Petit commerce Commercial	20 années 15 années N/A



SOVEREIGN RE SPC CLICK	IMPERIAL SPC CLICK	IMPERIAL SPC LIGHT CLICK	IMPERIAL DRYBACK
PVC hétérogène	PVC hétérogène	PVC hétérogène	PVC hétérogène
1520 x 228 mm	1220 x 228 mm	1220 x 228 mm	1230 x 192 mm
6,5 mm	5,5 mm	5,5 mm	2,5 mm
0,7 mm	0,55 mm	0,55 mm	0,55 mm
Click i4F	Click i4F	Unilin	N/A
1,5 mm 10*IXPE	1,0 mm 10*IXPE	1,0 mm 10*IXPE	N/A
Grand biseau peint	Biseau régulier	Biseau régulier	Biseau régulier
EIR Embossing	EIR Embossing	EIR Embossing	EIR Embossing
2-4 degrés	2-4 degrés	2-4 degrés	2-4 degrés
7 planches / boîte 44 boîtes / palette	7 planches / boîte 52 boîtes / palette	10 planches / boîte 56 boîtes / palette	16 planches / boîte 40 boîtes / palette
2,43 m <sup>2</sup> / boîte 106,45 m <sup>2</sup> / palette	1,95 m <sup>2</sup> / boîte 101.25 m <sup>2</sup> / palette	2,78 m <sup>2</sup> / boîte 155.77m <sup>2</sup> / palette <b>Conteneurs uniquement</b>	3,78 m <sup>2</sup> / boîte 151,14 m <sup>2</sup> / palette <b>Conteneurs uniquement</b>
B <sub>fi</sub> -s1	B <sub>fi</sub> -s1	B <sub>fi</sub> -s1	B <sub>fi</sub> -s1
Classe 0	Classe 0	Classe 0	Class 0
Niveau 6	Niveau 6	Niveau 6	Grade 6
Intensité de la croissance 0	Intensité de la croissance 0	Intensité de la croissance 0	Intensité de la croissance 0
≤ 0,15 %	≤ 0,15 %	≤ 0,15 %	≤ 0,15 %
Δ Lw 22DB	Δ Lw 21DB	Δ Lw 21DB	N/A
< 0,1 mm	< 0,1 mm	< 0,1 mm	< 0,1 mm
Conforme	Conforme	Conforme	Conforme
Class E1	Classe E1	Classe E1	Classe E1
DS R10	DS R10	DS R10	DS R10
Conforme	Conforme	Conforme	Conforme
Conforme	Conforme	Conforme	Conforme
A+	A+	A+	A+
Oui, 27°C max.	Oui, 27°C max.	Oui, 27°C max.	Oui, 27°C max.
Classification 34	Classification 33	Classification 33	Classification 33
25 années 20 années 15 années	25 années 20 années 10 années	25 années 20 années 10 années	25 années 20 années 10 années

# SPÉCIFICATIONS TECHNIQUES

## INFORMATIONS GÉNÉRALES

ADMIRAL  
SPC CLICK

STANDARDS	ISO/DIS 19322.2:2016 EN649	PVC hétérogène
DIMENSIONS		760 x 380 mm
ÉPAISSEUR	ISO 24346	6,0 mm
COUCHE D'USURE	ISO 24340	0,55 mm
SYSTÈME D'INSTALLATION		Click i4F
ACOUSTIQUE		1,0 mm 10*IXPE
BISEAU		Biseau régulier
EMBOSSAGE		N/A
NIVEAU DE BRILLANCE		4-6 degrés
QUANTITÉ		8 dalles / boîte 32 boîtes / palette
COUVERTURE		2,31 m² / boîte 73.93 m² / palette

## PERFORMANCE

INFLAMMABILITÉ	EN1350-1 EN ISO 9239-1 EN ISO 11925-2	B <sub>fl</sub> -s1
RÉSISTANCE AUX TACHES	EN ISO 26987:2012	Classe 0
SOLIDITÉ DES COULEURS	EN ISO 105-B02	Niveau 6
RÉSISTANCE AUX MOISSURES	ISO 846	Intensité de la croissance 0
STABILITÉ DIMENSIONNELLE	ISO 23999	≤ 0,15 %
ISOLATION ACOUSTIQUE	EN ISO 10140-3 ISO 717-2	Δ Lw 21DB
INDENTATION RÉSIDUELLE	EN 433	< 0,1 mm
CHAISE A ROULETTE	ISO 4918 EN 425:2002	Conforme
EMISSION FORMALDEHYDE	EN 14041:2004	Classe E1
RÉSISTANCE AU GLISSEMENT	EN 13893 DN 51130	DS R10
COMPORTEMENT ÉLECTROSTATIQUE	EN 1815	Conforme
REACH	EC N° 1907/2006	Conforme
EMISSION VOC	RÈGLEMENTATION FRANÇAISE	A+
CHAUFFAGE AU SOL		Oui, 27°C max.

## CLASSIFICATION ET GARANTIE

CLASSIFICATION	ISO 10874 Petit commerce ISO 10874 Domestique EN 685 Petit commerce EN 685 Domestique	Classification 33
GARANTIE	Domestique Petit commerce Commercial	25 années 20 années 10 années



## HERRINGBONE SPC CLICK

## EMPRESS DRYBACK

## FINESSE SPC CLICK

PVC hétérogène	PVC hétérogène	PVC hétérogène
635 x 127 mm	1219 x 184 mm 609.6 x 302.8 mm	1220 x 228 mm
6,0 mm	2,5 mm	5,0 mm
0,7 mm	0,55 mm	0,4 mm
Click 5Gi	À Coller	Click Unilin
1,0 mm 10*IXPE	N/A	1,0 mm 10*IXPE
Biseau régulier	Grand biseau	Biseau régulier
N/A	N/A	N/A
6-10 degrés	4-7 degrés	2-4 degrés
10 planches / boîte 112 boîtes / palette	18 planches & dalles / boîte 55 boîtes / palette (planches) 66 boîtes / palette (dalle)	10 planches / box 40 boîtes / palette
0,81 m <sup>2</sup> / boîte 90,32 m <sup>2</sup> / palette	4,04 m <sup>2</sup> / boîte (planches) 3,34 m <sup>2</sup> / boîte (dalle) 222,20 m <sup>2</sup> / palette (planches) 220,44 m <sup>2</sup> / palette (dalle) <b>Conteneurs uniquement</b>	2,78 m <sup>2</sup> / box 111,26 m <sup>2</sup> / palette <b>Conteneurs uniquement</b>

B <sub>fi</sub> -s1	B <sub>fi</sub> -s1	B <sub>fi</sub> -s1
Classe 0	Classe 0	Classe 0
Niveau 6	Niveau 6	Niveau 6
Intensité de la croissance 0 ≤ 0,15 %	Intensité de la croissance 0 ≤ 0,15 %	Intensité de la croissance 0 ≤ 0,15 %
Δ Lw 22DB	N/A	Δ Lw 20DB
< 0,1 mm	< 0,1 mm	< 0,1 mm
Conforme	Conforme	Conforme
Classe E1	Classe E1	Classe E1
DS R10	DS R10	DS R10
Conforme	Conforme	Conforme
Conforme	Conforme	Conforme
A+	A+	A+
Oui, 27°C max.	Oui, 27°C max.	Oui, 27°C max.

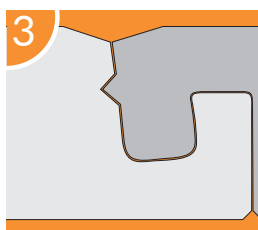
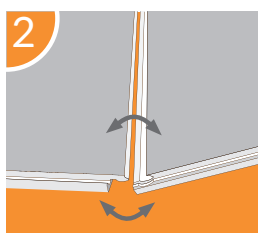
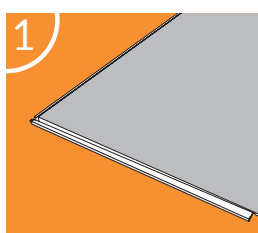
Classification 33	Classification 33	Classification 23
25 années 20 années 10 années	25 années 20 années 10 années	20 années 15 années N/A





## INSTALLATION RAPIDE ET FACILE

### COMME UN JEU D'ENFANT



Avant de débuter, vérifiez le carton pour vous assurer que vous avez la bonne couleur et la bonne quantité, et que vous avez le même numéro de production. Assurez-vous que la température de la pièce et du sol est comprise entre 10 °C et 27 °C pendant l'installation. Adore SPC peut être installé jusqu'à 100 m<sup>2</sup> en pose droite (par exemple, 10 m x 10 m ou équivalent). Maintenez un espace de dilatation de 5 mm autour de tous les murs et des éléments pour accommoder le mouvement du revêtement de sol. Il doit être rigide, plat et toujours sec.

Protégez les sols Adore du soleil direct pour éviter la décoloration. Pour une installation solide et droite, suivez un motif similaire à celui d'un mur de briques. Dispersez les planches de manière aléatoire et commencez chaque rangée avec des planches de longueurs variées. Utilisez la planche/dalle restante de la rangée comme pièce de départ pour la rangée suivante (min 20 cm). Assurez-vous que les plinthes et les quart-de-rond sont fixés au mur, pas au sol.

Prévoyez une période d'acclimatation de 48 heures avant l'installation pour tous les revêtements de sol Adore.

Suivez les instructions d'installation 5Gi pour une pose en chevrons/herringbone..

Visitez [www.adorefloors.eu](http://www.adorefloors.eu) pour plus d'informations et pour visionner nos vidéos d'installation.





## ENTRETIEN

### FACILE À ENTREtenir ET À ADORER

#### INITIAL

Commencez par éliminer la poussière et les débris du sol en passant l'aspirateur sans brosse rotative ou en utilisant une brosse sèche.

Pour le nettoyage, utilisez une serpillière humide avec une solution de pH doux ou neutre afin d'éliminer efficacement les taches. Évitez l'utilisation de nettoyants multisurfaces, d'eau de Javel, de détergents et d'agents de nettoyage abrasifs tels que les solvants organiques, l'ammonium ou les détergents à base d'alcool.

#### QUOTIDIEN

Utilisez un aspirateur équipé d'un embout pour sol dur afin d'éliminer efficacement la saleté de surface, la poussière et le sable. Utilisez une serpillière en microfibre humide avec un nettoyant au pH neutre pour éliminer la saleté superficielle, assurant ainsi l'entretien de l'aspect du sol.

Pour les taches persistantes, appliquez un nettoyant pour sol SPC avec une serviette douce, puis utilisez une serpillière humide pour éliminer tout résidu restant de la zone. Un nettoyage humide régulier est essentiel pour préserver l'attrait global des sols.

#### RECOMMANDATIONS

Optez pour des paillasons qui n'altèrent pas la couleur du sol et placez des protecteurs ou des patins en feutre sous les meubles lourds et les équipements. Assurez-vous que les chaises sont équipées de protecteurs de sol propres, lisses et non tachants.

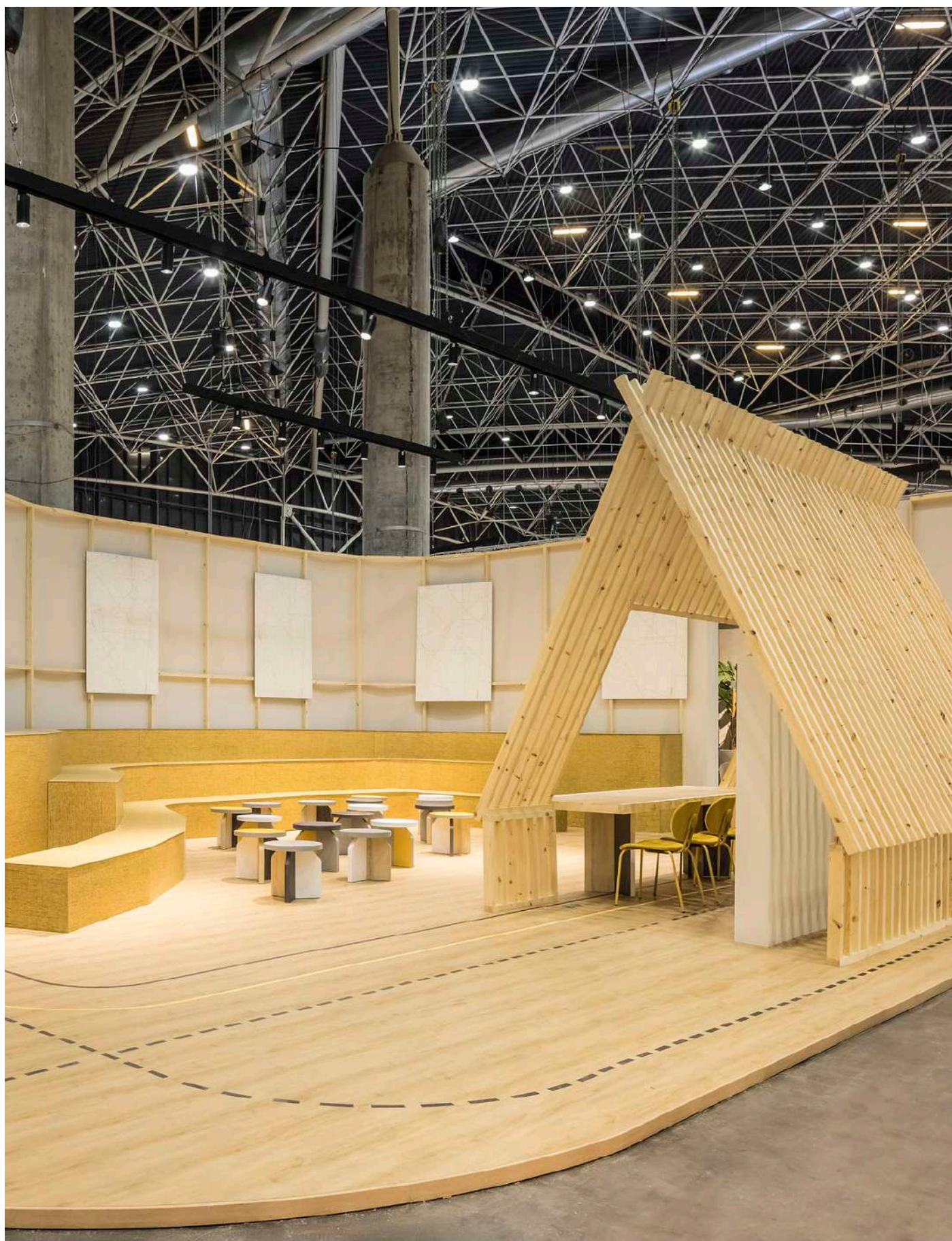
Lisez attentivement et suivez les instructions fournies avec vos produits d'entretien. L'utilisation excessive de produits de nettoyage peut entraîner un résidu gras sur la surface du sol.

En cas de situation non couverte par ces directives, veuillez contacter Adore Floors pour obtenir des conseils avant d'entreprendre toute activité d'entretien.

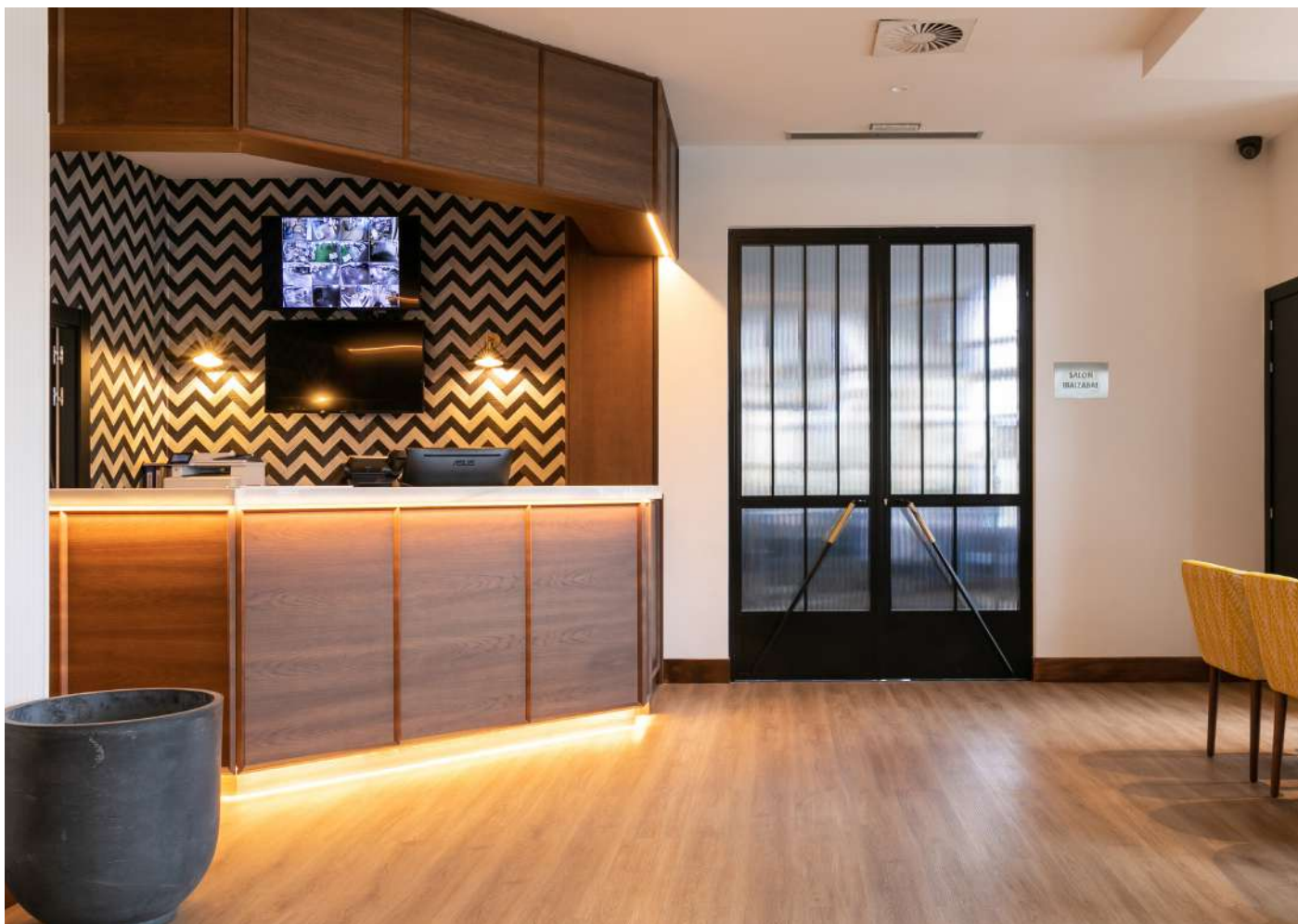


# PROJETS ADORE

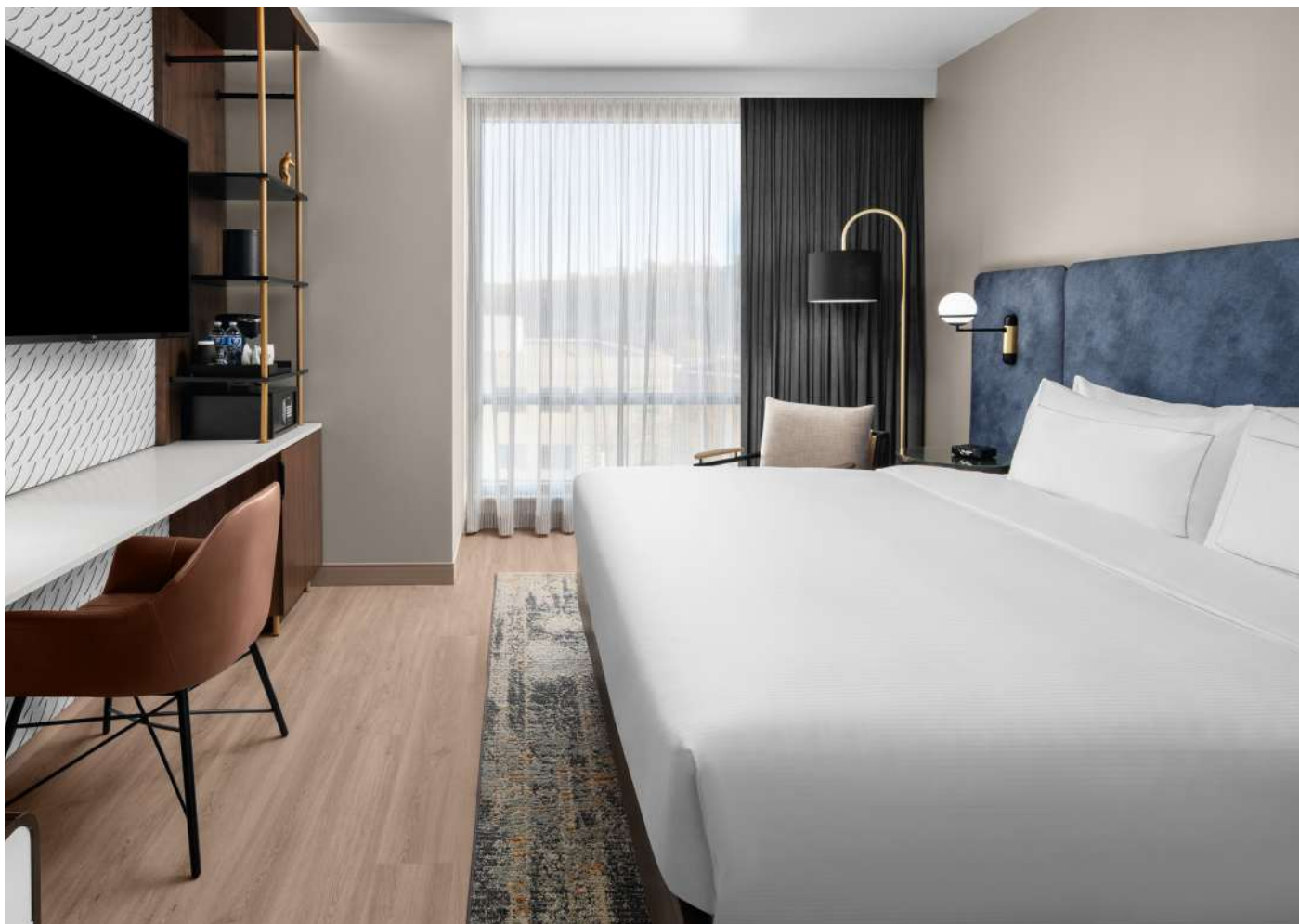
## INSPIRATIONS



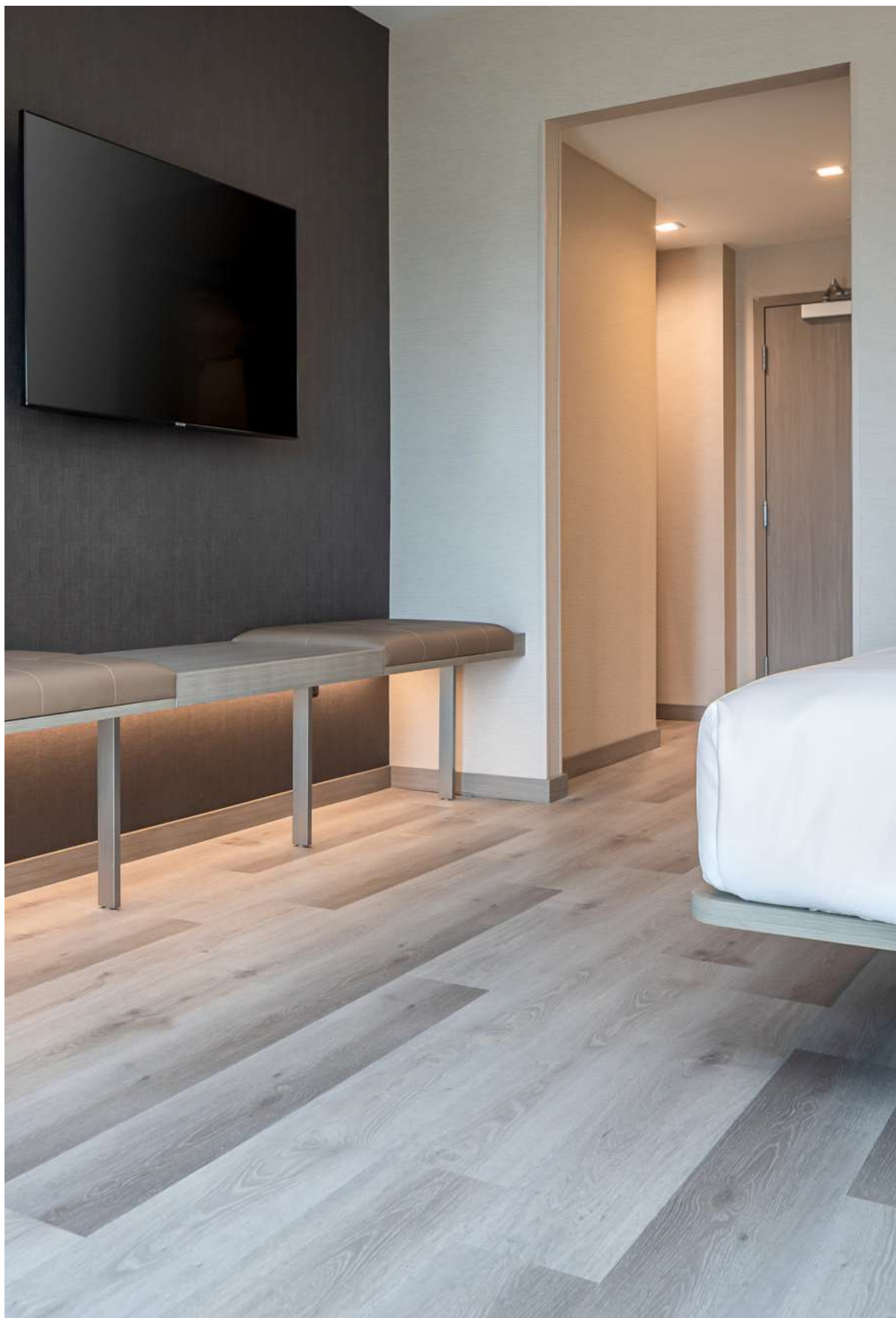


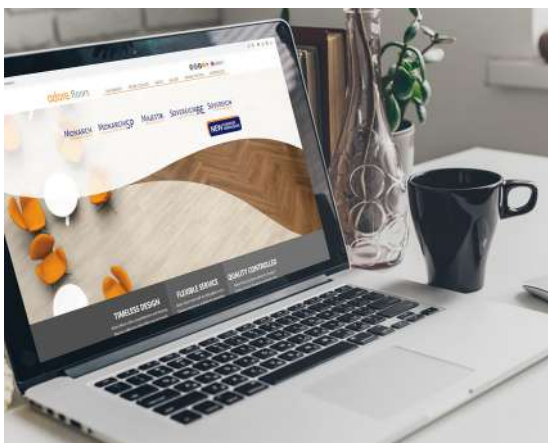










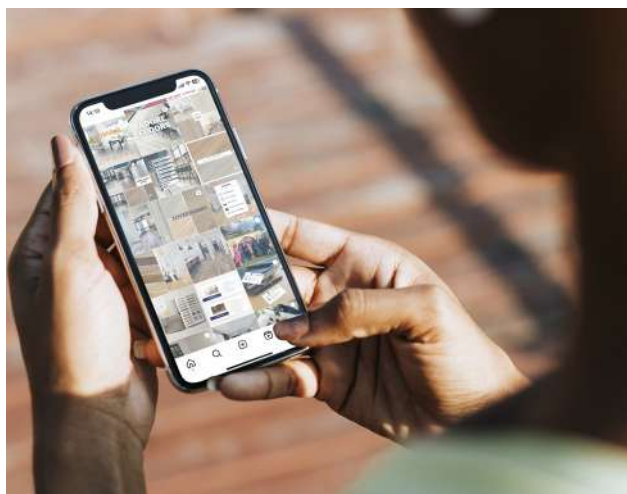


## SITE INTERNET ADORE® FLOORS EUROPE

Pour accéder à une source complète d'informations et de ressources précieuses, nous vous invitons à visiter notre site web.



[www.adorefloors.eu](http://www.adorefloors.eu)



## CONNECTEZ-VOUS ET INTERAGISSEZ AVEC NOUS SUR NOS RÉSEAUX SOCIAUX

Rejoignez-nous sur nos réseaux sociaux pour rester informés des dernières inspirations, bénéficier de conseils utiles et être informés des dernières nouvelles Adore!



## MATERIAL BANK ®

Les architectes et les designers ont la possibilité de commander des échantillons via Material Bank Europe afin de découvrir nos produits.

[www.materialbank.eu/partner/adorefloors](http://www.materialbank.eu/partner/adorefloors)

COMMANDEZ DES ÉCHANTILLONS





# NOTES



adore® floors

CARTE DE VISITE



## SUIVEZ-NOUS

Faites partie de notre communauté sur les médias sociaux pour découvrir de nouveaux produits et recevoir des conseils. @adorefloorseurope



## ARCHITECTES & DESIGNERS



Demandez des échantillons via Material Bank Europe ; la livraison est assurée le lendemain si la commande est passée avant 18h30 (CET).

[CONTACTEZ-NOUS](#)

## CONTACTEZ-NOUS

Unit 1, The WestWay Center, Ballymount Avenue, Ballymount, Dublin 12, D12 E308, Irlande

+353 1 4509802

[www.adorefloors.eu](http://www.adorefloors.eu)

