

A modern interior space featuring a wide hallway with light-colored wood-look plank flooring. On the left, there's a kitchen area with white cabinetry, gold handles, and a black island with two orange bar stools. A black pendant light hangs over the island. In the background, a black door with a glass insert is visible, flanked by white columns. The ceiling has recessed lighting.

# adore®

**COLLEZIONE 2024  
SOLUZIONI PAVIMENTI**



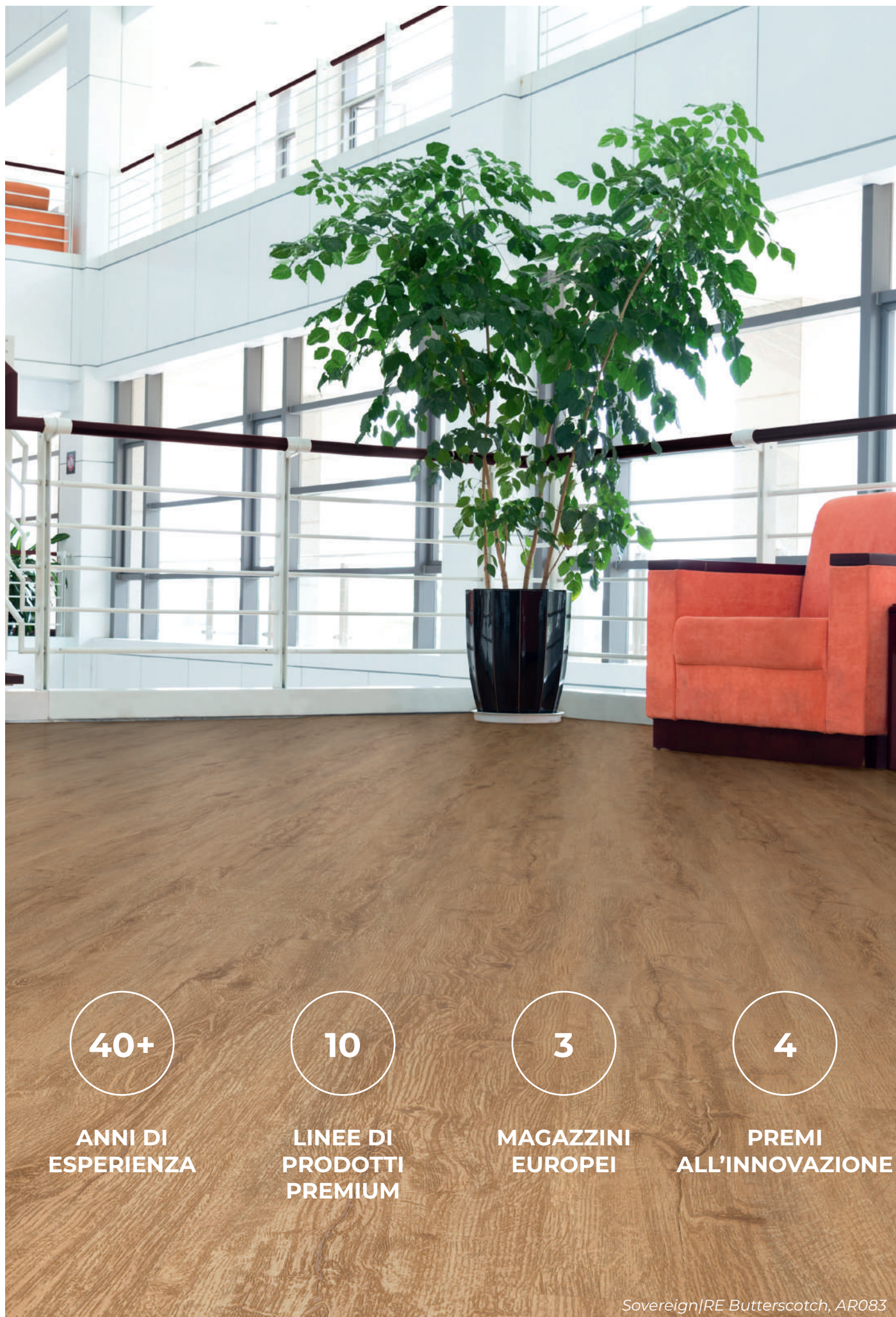




## **SOMMARIO**

<b>RIGUARDO AD ADORE</b>	<b>03</b>
<b>LA NOSTRA COLLEZIONE</b>	<b>08</b>
<b>I NOSTRI COLORI</b>	<b>12</b>
MONARCH SP	17
IMPERIAL	21
SOVEREIGN RE	25
ADMIRAL	29
HERRINGBONE	33
EMPRESS DRYBACK	35
FINESSE	37
<b>SPECIFICHE TECNICHE</b>	<b>39</b>
<b>INSTALLAZIONE</b>	<b>43</b>
<b>MANUTENZIONE</b>	<b>44</b>





40+

ANNI DI  
ESPERIENZA

10

LINEE DI  
PRODOTTI  
PREMIUM

3

MAGAZZINI  
EUROPEI

4

PREMI  
ALL'INNOVAZIONE



# ADORE FLOORS EUROPE

## ADORE YOUR FLOOR TODAY !

Siamo uno dei principali grossisti di Piastrelle in Vinile di Lusso (LVT) nel mondo, forniamo LVT a distributori, appaltatori, architetti e designer.

Offriamo opzioni di pavimentazione in composito di plastica e pietra (SPC), nucleo rigido e Dryback, e ora Rivestimenti per Pareti accuratamente selezionati per un ottimo design e prestazioni.

Che si tratti di una casa, un negozio al dettaglio, un hotel o un ufficio, la nostra vasta gamma di prodotti è ideale sia per spazi **commerciali che residenziali**, con design e colori adatti a qualsiasi area.

Abbiamo un magazzino principale in Belgio e due magazzini satellite in Italia e Francia con pallet completi e pallet a metà pronti per una consegna rapida. I container misti sono anche disponibili direttamente dai nostri produttori per una maggiore flessibilità.

Noi di Adore Floors, siamo più di un fornitore di pavimenti, siamo vostri partner nel migliorare e trasformare gli spazi.

Per ulteriori informazioni e per ordinare campioni, visitate: **[www.adorefloors.eu](http://www.adorefloors.eu)**



### SQUADRA INTERNAZIONALE

La nostra squadra internazionale parla diverse lingue e si impegna al massimo per fornire un eccellente servizio clienti.



### PRODOTTI DI ALTA QUALITÀ

I nostri prodotti sono soggetti a rigorosi controlli qualità e testati secondo le attuali norme EN ISO. I test in molte aree superano di gran lunga le norme EN. Impieghiamo anche personale aggiuntivo di controllo qualità specializzato nella distribuzione europea per garantire ulteriore sicurezza ai nostri clienti.



### INNOVAZIONE & CREATIVITÀ

Noi di Adore sappiamo quanto sia importante aiutare le aziende a essere più creative ed efficienti, fornendo soluzioni innovative e rimanendo al passo con le tendenze del settore.



Monarch|SP Hawk, AR034

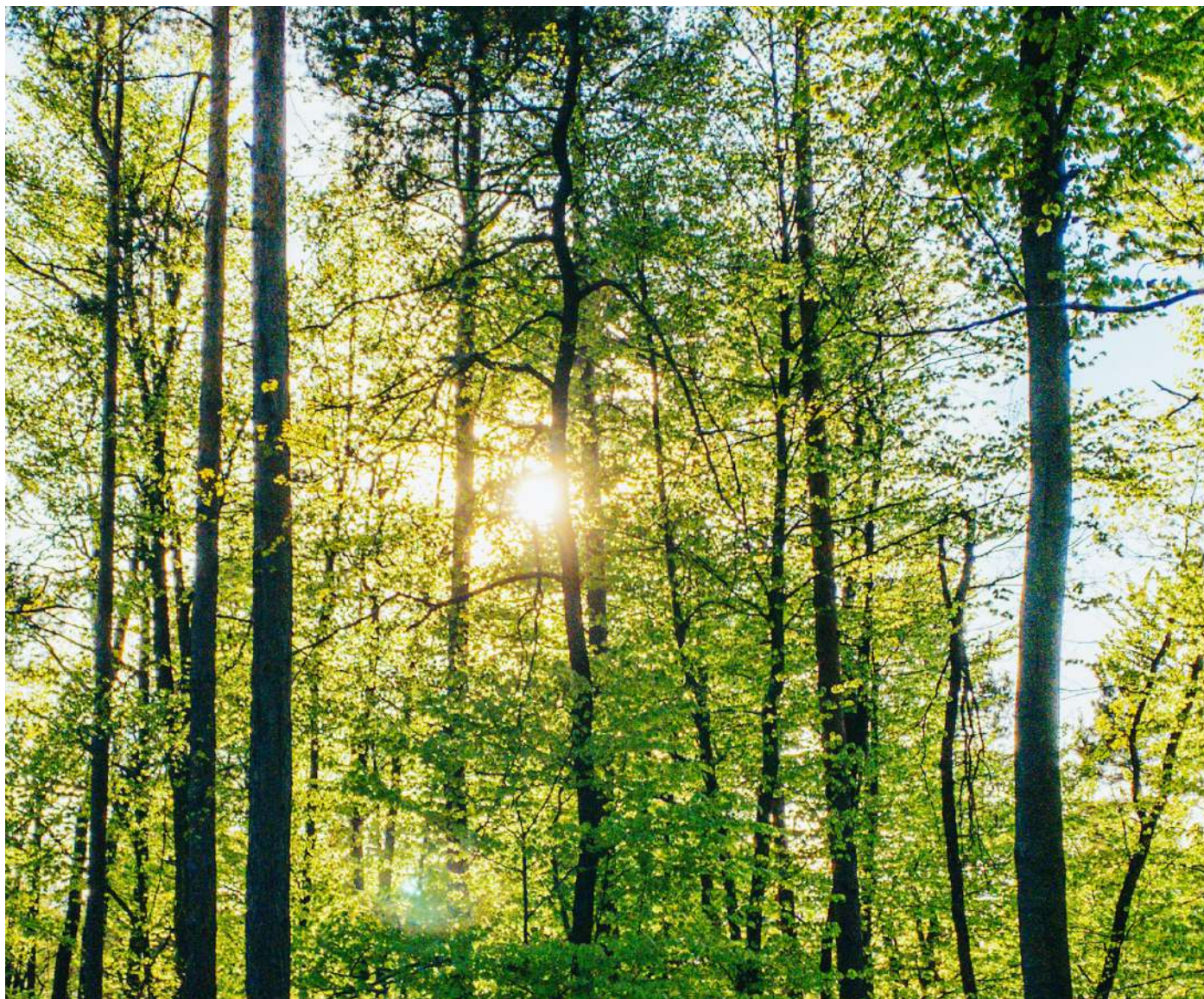


# adore® floors

## RETE DI UFFICI & MAGAZZINI







## IMPATTO ECOLOGICO

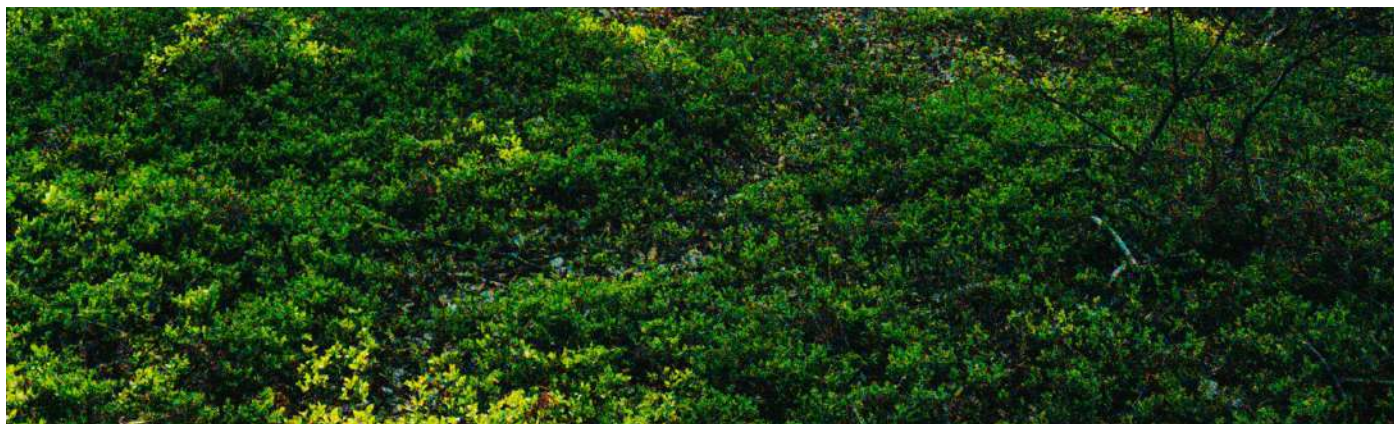
Ci dedichiamo e siamo impegnati a un impatto ambientale positivo sul nostro pianeta. Come fieri partner di **Crann Trees For Ireland**, abbiamo contribuito agli sforzi di riforestazione. Abbiamo anche adottato misure significative per ridurre i rifiuti di plastica. Il nostro impegno per la responsabilità ambientale è evidenziato anche dalla **certificazione ISO 14001**, che mostra la nostra aderenza a rigorosi standard di gestione ambientale.



100% Riciclabile



Prodotto a Lunga Durata







**RESIDENZIALE**



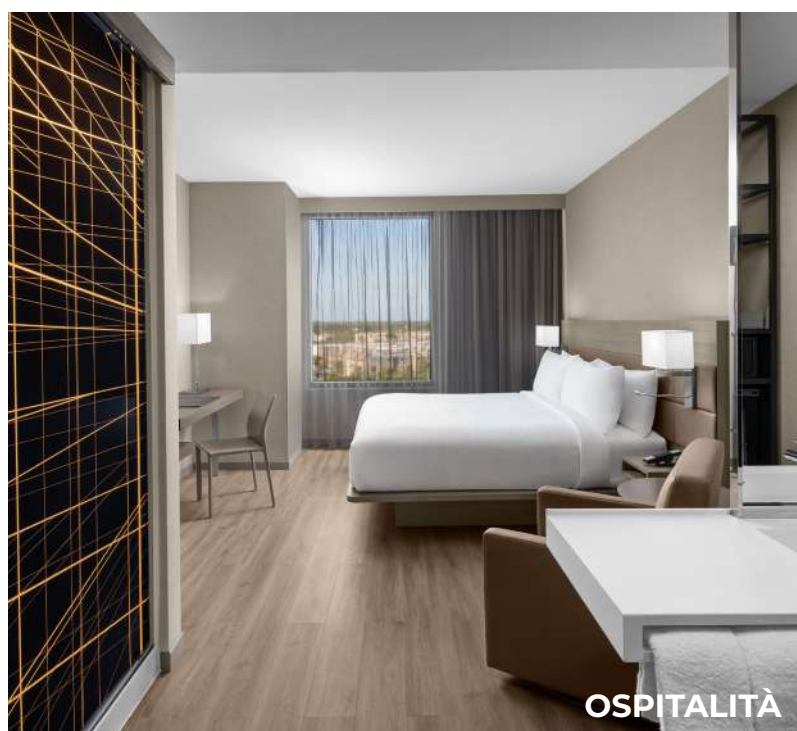
**VENDITA AL DETTAGLIO**



**ISTRUZIONE**



**UFFICI**



**OSPITALITÀ**



**FITNESS**



# LA NOSTRA COLLEZIONE IN SINTESI

**IMPERIAL CLICK**  
5.5 MM



**SOVEREIGN|RE CLICK**  
6.5 MM



**MONARCH|SP CLICK**  
5.0 MM



**ADMIRAL CLICK**  
6.0 MM



**HERRINGBONE CLICK**  
6.0 MM



**EMPRESS DRYBACK**  
2.5 MM



**FINESSE CLICK**  
5.0 MM



**IMPERIAL DRYBACK**  
2.5 MM



**IMPERIAL LIGHT**  
5.5 MM



Solo ordine contenitore, personalizzazione disponibile.

# DOVE LA QUALITÀ INCONTRA LA BELLEZZA NATURALE

## COLORI AUTENTICI E NATURALI

Offriamo soluzioni di pavimentazione di alta qualità che conferiscono a ogni ambiente un aspetto naturale e autentico. Le nostre scelte di colore sono appositamente **progettate per il mercato europeo**. Le nostre soluzioni coprono tutte le varietà di modelli da quelli classici con finiture lucide o opache. Molti dei nostri prodotti utilizzano la tecnologia Embossed-in-Register (EIR), che significa che simulano la vera texture del legno o della pietra. I nostri pavimenti utilizzano anche un ampio motivo per evitare qualsiasi ripetizione, garantendo un aspetto armonioso e unico che aggiunge carattere e profondità a qualsiasi spazio.

## INSTALLAZIONI VELOCI E SEMPLICI

Che si scelga l'installazione comoda tramite click o dryback, le nostre soluzioni di pavimentazione sono progettate per facilità e velocità. Ciò le rende ideali sia **per progetti di ristrutturazione che per nuove installazioni**. Le nostre pavimentazioni sono adatte per il fai-da-te e non richiedono attrezzi speciali, rendendole facili da installare, rimuovere o sostituire.

## RESISTENTE E FACILE MANUTENZIONE

I nostri pavimenti sono realizzati con materiali robusti, inclusi uno strato di usura protettivo con uno spessore di 0,55 o 0,70 mm. Questo strato di usura garantisce **una resistenza eccezionale contro graffi, impatti, macchie e sbiadimento**. La composizione centrale dei pavimenti Adore è progettata per resistere alle sfide della vita quotidiana mantenendo nel tempo la sua bellezza. La semplicità nella pulizia riduce la necessità di prodotti chimici aggressivi e allo stesso tempo riduce il tempo dedicato alle pulizie e alle attività di manutenzione.

## COMFORT E RIDUZIONE DEL RUMORE

La nostra collezione di pavimenti SPC offre una sensazione di vero comfort sotto i piedi e una notevole riduzione del rumore con **un tappetino integrato in EVA o IXPE** dieci volte superiore. Che si tratti di uno spazio commerciale o di un ambiente residenziale sereno, il pavimento SPC di Adore, con il suo tappetino integrato, unisce resistenza, estetica e il lusso di un ambiente più silenzioso e confortevole.







**ASSORBIMENTO ACUSTICO**



**STABILITÀ AVANZATA**



**ANTIMUFFA**



**RESISTENTE AI GRAFFI**



**ADATTO AGLI ANIMALI DOMESTICI**



**100% IMPERMEABILE**



**RISCALDAMENTO / RAFFRESCAMENTO**

*(min 10°C / max 27°C)*



**ANTISCIVOLO**

*(DS/R10)*



**STABILITÀ ALLA LUCE E AL CALORE**



**ANTIBATTERICO**

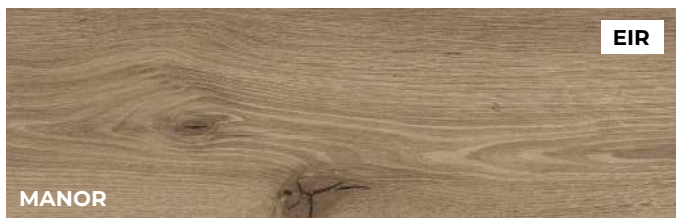


**VOC A+ & SENZA FTALATI**









Imperial Click AI 001 & Light AI 001L | 228 x 1220 x 5.5 mm  
Imperial Dryback AI 001DB | 1230 x 192 x 2.5 mm



Imperial Click AI 002 & Light AI 002L | 228 x 1220 x 5.5 mm  
Imperial Dryback AI 002DB | 1230 x 192 x 2.5 mm



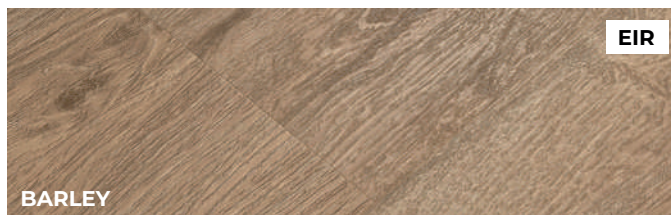
Imperial Click AI 003 & Light AI 003L | 228 x 1220 x 5.5 mm  
Imperial Dryback AI 003DB | 1230 x 192 x 2.5 mm



Imperial Click AI 004 & Light AI 004L | 228 x 1220 x 5.5 mm  
Imperial Dryback AI 004DB | 1230 x 192 x 2.5 mm



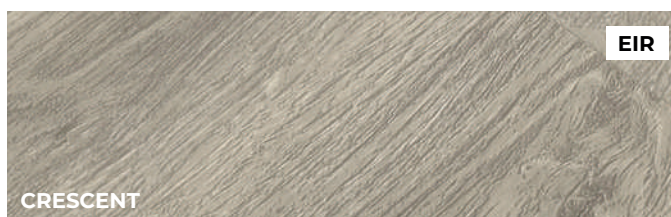
Imperial Click AI 005 & Light AI 005L | 228 x 1220 x 5.5 mm  
Imperial Dryback AI 005DB | 1230 x 192 x 2.5 mm



SovereignRE Click AR 082 | 228 x 1520 x 6.5 mm



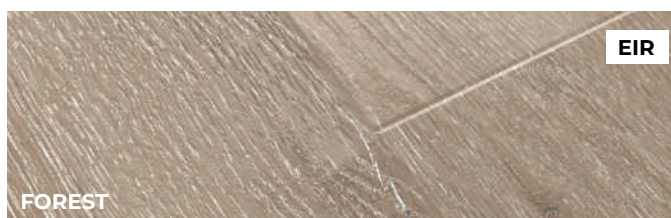
SovereignRE Click AR 083 | 228 x 1520 x 6.5 mm



SovereignRE Click AR 084 | 228 x 1520 x 6.5 mm



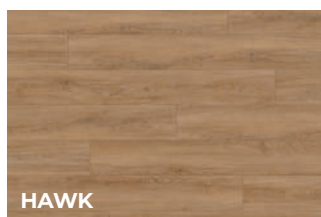
SovereignRE Click AR 087 | 228 x 1520 x 6.5 mm



SovereignRE Click AR 130 | 228 x 1520 x 6.5 mm



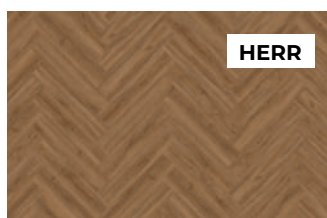
MonarchSP Click AR 035 | 181 x 1220 x 5 mm  
Herringbone Click AR 035HB | 635 x 127 x 6 mm



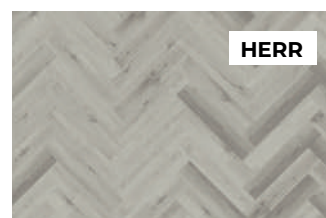
MonarchSP Click AR 034 | 181 x 1220 x 5 mm  
Herringbone Click AR 034HB | 635 x 127 x 6 mm



MonarchS Click AR 036 | 181 x 1220 x 5 mm  
Herringbone Click AR 036HB | 635 x 127 x 6 mm



MonarchSP Click AR 067 | 181 x 1220 x 5 mm  
Herringbone Click AR 067HB | 635 x 127 x 6 mm







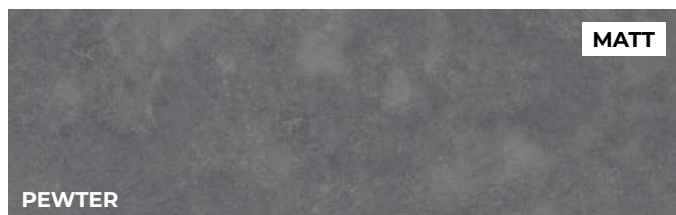
CASHMERE

MonarchSP Click AR 005 | 181 x 1220 x 5 mm



COPENHAGEN

MonarchSP Click AR 062 | 181 x 1220 x 5 mm



PEWTER

Admiral Click AD 001 | 380 x 760 x 6 mm



SMOKE

Admiral Click AD 002 | 380 x 760 x 6 mm



JASPER

Admiral Click AD 003 | 380 x 760 x 6 mm



ASH

Admiral Click AD 004 | 380 x 760 x 6 mm



STORM

Admiral Click AD 005 | 380 x 760 x 6 mm



MERCURY

Admiral Click AD 006 | 380 x 760 x 6 mm



ALMOND

Empress Dryback AR25-1610 | 184 x 1219 x 2.5 mm



HONEY

Empress Dryback AR25-1631 | 184 x 1219 x 2.5 mm



AUTUMN

Empress Dryback AR25-1603 | 184 x 1219 x 2.5 mm



RUSTIK

Empress Dryback AR25-1635 | 184 x 1219 x 2.5 mm



SLATE

Empress Dryback AR25-1671 | 609 x 304 x 2.5 mm



DUARNO

Finesse Click FIN 4001 | 228 x 1220 x 5 mm  
*Personalizzazione dell'ordine del contenitore disponibile.*





Finesse Click FIN 4002 | 1220 x 228 x 5 mm

*Personalizzazione dell'ordine del contenitore disponibile.*



Finesse Click FIN 4003 | 228 x 1220 x 5 mm

*Personalizzazione dell'ordine del contenitore disponibile.*



Finesse Click FIN 4004 | 228 x 1220 x 5 mm

*Personalizzazione dell'ordine del contenitore disponibile.*



Finesse Click FIN 4005 | 228 x 1220 x 5 mm

*Personalizzazione dell'ordine del contenitore disponibile.*



Finesse Click FIN 006 | 228 x 1220 x 5 mm

*Personalizzazione dell'ordine del contenitore disponibile.*

# SOLUZIONI DI PAVIMENTAZIONE DI ALTA QUALITÀ

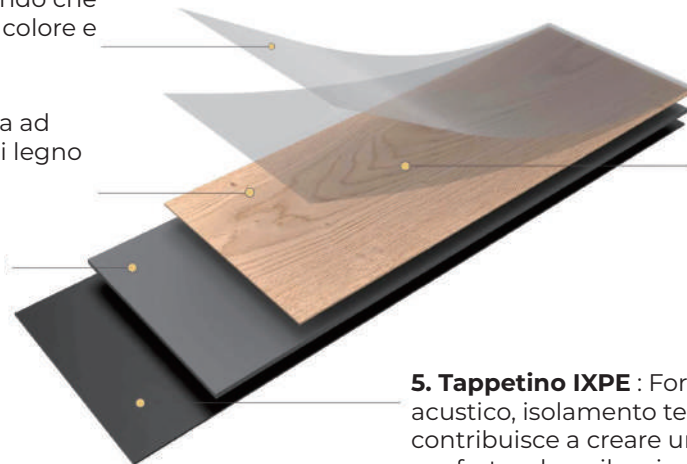
I pavimenti Adore sono progettati per durare, con una base solida in pietra che è sia solida che resistente. Lo strato di usura è di alta qualità, garantendo che il pavimento possa gestire l'usura quotidiana, compresi graffi e versamenti di liquidi. Questa costruzione di alta qualità è ciò che lo rende una scelta eccellente per case e aziende.

**ISO 9001** **ISO 14001**

**1. Protettore UV/ PU coating:** Previene il dissolvimento e lo sbiadimento causato dai raggi UV, garantendo che il pavimento mantenga il suo colore e aspetto nel tempo.

**3. Strato di design:** Stampa ad alta definizione di motivi di legno o pietra con ampi disegni.

**4. Nucleo SPC:** I nostri pavimenti hanno un'eccellente stabilità, resistenza e una costruzione impermeabile..



**2. Strato di usura protettivo:** Questo strato funge da difesa contro graffi, macchie e usura quotidiana.

**5. Tappetino IXPE :** Fornisce isolamento acustico, isolamento termico e contribuisce a creare una superficie più confortevole e silenziosa da percorrere.





# LA BELLEZZA DEI MATERIALI NATURALI



## EMBOSSSED-IN-REGISTERED

La tecnologia Embossed-in-Register (EIR) migliora i pavimenti SPC e Dryback creando una texture e un aspetto realistici, replicando l'effetto dei pavimenti in legno di alta qualità.

I pavimenti EIR Embossed sono esteticamente attraenti, ma offrono anche la comodità di un sistema di installazione a incastro per un'installazione facile. Unisce la bellezza dei materiali naturali con la resistenza e la bassa manutenzione del pavimento in vinile, rendendolo una scelta eccellente per vari spazi.



# MONARCH|SP

## CLASSICO SENZA TEMPO



Monarch|SP Hawk, AR034

Monarch|SP è la soluzione ideale per pavimenti in applicazioni residenziali, offrendo una combinazione **di resistenza e comfort** che gli abitanti di casa subito lo apprezzeranno.

Con uno strato di usura da 0,55 mm, una classificazione antiscivolo DS/R10 e un nucleo impermeabile solido e omogeneo; Monarch|SP può resistere all'usura quotidiana di una casa molto frequentata mantenendo nel tempo il suo aspetto.

### DESCRIZIONE DEL PRODOTTO

TIPO DI LVT	SPC
TIPO DI INSTALLAZIONE	i4F Click
DIMENSIONI	1220 x 181 mm
SPESSORE TOTALE	5.0 mm
STRATO DI USURA	0.55 mm
PAD ACUSTICO	1.0 mm IXPE
SMUSSATURA	Micro Sbavatura su 4 lati
CLASSIFICAZIONE	Classe 31
INDICE DECIBEL	$\Delta Lw$ 20dB
AREA COPERTA PER SCATOLA	2.65m <sup>2</sup>
QUANTITÀ PER SCATOLA	12 tavole

### VANTAGGI PRINCIPALI

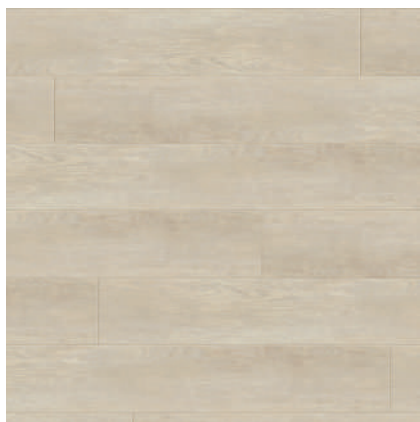
- ✓ Pad Acustico Integrato per un migliore assorbimento del suono ( $\Delta Lw$  20 dB).
- ✓ Perfetto per professionisti della pavimentazione e appassionati fai-da-te, Monarch|SP è facile da installare con il **sistema di bloccaggio i4F**.
- ✓ Con uno **strato di usura da 0,55 mm**, Monarch|SP è ideale per le aree residenziali, offrendo il perfetto equilibrio tra resistenza e stile.
- ✓ Garanzia per aree residenziali fino a **20 anni**.



Monarch|SP Hawk, AR034



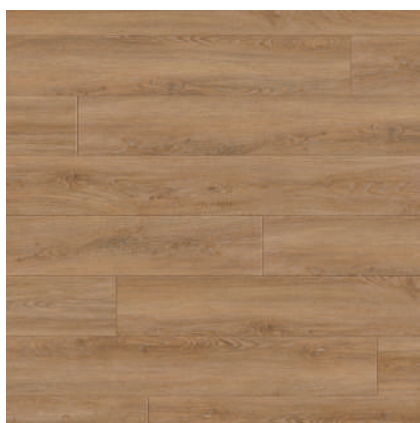
## 6 COLORI



**CASHMERE** AR 005



**FAWN** AR 035



**HAWK** AR 034



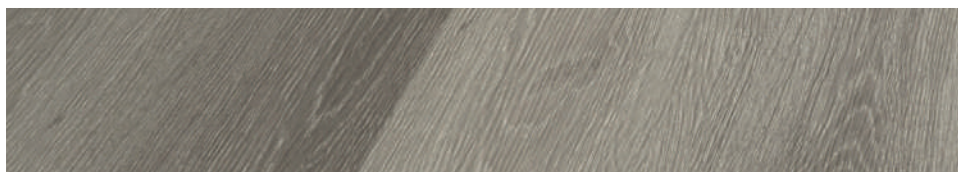
**MOCHA** AR 036



**EVEREST** AR 067



**COPENHAGEN** AR 062



Monarch/SP Everest, AR067



Monarch/SP Cashmere, AR005



Monarch/SP Copenhagen, AR082





# IMPERIAL

## UNA LINEA ISPIRATA ALLA NATURA



Inoltre, gli SPC Standard e Light presentano un notevole tappetino IXPE da 1,0 mm dieci volte superiore, offrendo non solo stile ma anche **comfort e resistenza superiori**.

## VANTAGGI PRINCIPALI

- ✓ Un aspetto autentico e naturale grazie all'utilizzo di **Embossed-in-Register (EIR)**.
- ✓ Una palette di colori che riflette la **bellezza organica** trovata nella natura.
- ✓ Disponibile in versione SPC standard, SPC Light e Dryback, ideale per **diverse esigenze e preferenze**.
- ✓ Garanzia per aree residenziali fino a **25 anni**.



## DESCRIZIONE DEL PRODOTTO

TIPO DI LVT	SPC	SPC Light*	Dryback*
TIPO DI INSTALLAZIONE	I4F Click	Unilin	Colla giù
DIMENSIONI	1220 x 228 mm	1220 x 228 mm	1230 x 192 mm
SPESSORE TOTALE	5.5 mm	5.5 mm	2.5 mm
STRATO DI USURA	0.55 mm	0.55 mm	0.55 mm
PAD ACUSTICO	1.0 mm IXPE	1.0 mm IXPE	N/A
SPALLINO	Smusso regolare	Smusso regolare	Grande smusso
	Bordi a 4 lati	Bordi a 4 lati	Bordi a 4 lati
CLASSIFICAZIONE	Classe 33	Classe 33	Classe 33
CLASSE DECIBEL	ΔLw 22dB	ΔLw 21dB	N/A
AREA COPERTA PER SCATOLA	1.95m²	2.78m²	3.78m²
QUANTITÀ PER SCATOLA	7 tavole	10 tavole	16 tavole



## 5 COLORI



**MANOR** AI 001



**CASA** AI 002



**VILLA** AI 003



**CHATEAU** AI 004



**ANTIQUE** AI 005



*Imperial Casa, AI002*







*Imperial Villa, AI003*



RECEPTION

*Imperial Manor, AI001*





**SOVEREIGN|RE**

# CAMMINA SULLA BELLEZZA



Sovereign|RE è la scelta definitiva per **applicazioni residenziali e commerciali** pesanti

Con una classificazione antiscivolo DS/R10, un nucleo impermeabile solido e omogeneo e uno strato di usura da 0,70 mm, Sovereign|RE offre non solo prestazioni eccezionali ma anche un'installazione facile e veloce con il sistema di bloccaggio i4F.

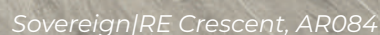
Sovereign|RE è la combinazione perfetta di **bellezza, resistenza e comfort.**

## DESCRIZIONE DEL PRODOTTO

TIPO DI LVT	SPC
TIPO DI INSTALLAZIONE	i4F Click
DIMENSIONI	1520 x 228 mm
SPESSORE TOTALE	6.5 mm
STRATO DI USURA	0.7 mm
PAD ACUSTICO	1.5 mm IXPE
SPALLINO	Grande smusso verniciato Bordi a 4 lati
CLASSIFICAZIONE	Classe 34
CLASSE DECIBEL	ΔLw 22dB
AREA COPERTA PER SCATOLA	2.43m <sup>2</sup>
QUANTITÀ PER SCATOLA	7 tavole

## VANTAGGI PRINCIPALI

- ✓ Un aspetto autentico e naturale grazie all'utilizzo di **Embossed-in-Register (EIR)**.
- ✓ Il **bordo più ampio e dipinto** di Sovereign|RE crea una separazione distintiva e visivamente attraente tra le tavole.
- ✓ Uno strato di usura da 0,70 mm e un pad IXPE integrato da 1,5 mm.
- ✓ Garanzia per aree residenziali fino a **25 anni**.





## 5 COLORI



**BARLEY** AR 082



**BUTTERSCOTCH** AR 083



**CRESCENT** AR 084



**SAND** AR 087



**FOREST** AR 130



*Sovereign|RE Sand, AR087*





Sovereign|RE Barley, AR082



Sovereign|RE Forest, AR130







# ADMIRAL

## PIASTRELLE EFFETTO CEMENTO E MARMO



Admiral Jasper, AD003

Con i suoi 6,0 mm di spessore totale, Admiral offre una base solida per gli spazi che richiedono sia **resistenza che attrattiva visiva**. Il pad IXPE da 1,0 mm contribuisce al comfort e aggiunge uno strato di isolamento contro il rumore.

Admiral ha **una finitura opaca** che aggiunge un tocco di eleganza a qualsiasi ambiente, che sia uno spazio commerciale o una confortevole zona residenziale.

### DESCRIZIONE DEL PRODOTTO

TIPO DI LVT	SPC
TIPO DI INSTALLAZIONE	I4F Click
DIMENSIONI	760 x 380 mm
SPESSORE TOTALE	6.0 mm
STRATO DI USURA	0.55 mm
PAD ACUSTICO	1.0 mm IXPE
SPALLINO	Smusso regolare
	Bordi a 4 lati
CLASSIFICAZIONE	Classe 33
CLASSE DECIBEL	$\Delta Lw$ 21dB
AREA COPERTA PER SCATOLA	2.31 m <sup>2</sup>
QUANTITÀ PER SCATOLA	8 piastrella

### VANTAGGI PRINCIPALI

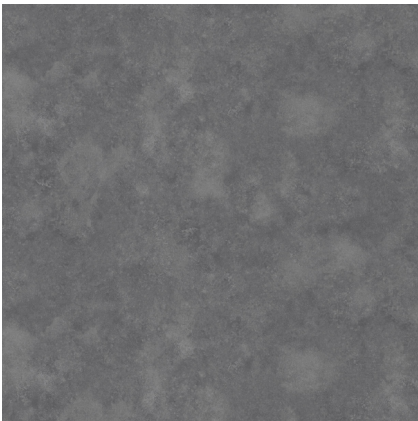
- ✓ Una **finitura opaca**, che conferisce un tocco sottile ed elegante a qualsiasi spazio.
- ✓ Perfetto per professionisti della pavimentazione e appassionati fai-da-te, Admiral è facile da installare con il suo **sistema di bloccaggio i4F**.
- ✓ Uno strato di usura da 0,55 mm e un pad IXPE integrato da 1,0 mm per una migliore acustica ( **$\Delta Lw$  21 dB**).
- ✓ Garanzia per aree residenziali fino a **25 anni**.



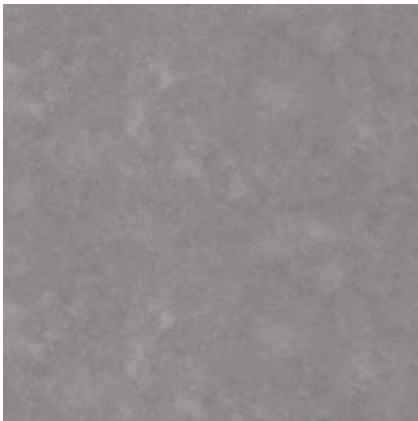
Admiral Mercury, AD006



6 COLORI



PEWTER AD 001



SMOKE AD 002



JASPER AD 003



ASH AD 004



STORM AD 005



MERCURY AD 006



Admiral Ash, AD004





*Admiral Storm, AD005*



*Admiral Smoke, AD002*





Admiral Pewter, AD001

# HERRINGBONE

## ELEGANZA SOTTO I TUOI PIEDI



Herringbone Mocha, AR036H

Herringbone è una soluzione di pavimentazione resistente con uno strato di usura da 0,70 mm, **per una maggiore longevità e resistenza all'usura quotidiana**. Il processo di installazione è facilitato dall'inclusione di due colori di pad diversi, per distinguere tra lato destro e sinistro, migliorando l'esperienza complessiva dell'utente.

Con una selezione di colori naturali, Herringbone è una scelta versatile sia per spazi residenziali che commerciali.

### DESCRIZIONE DEL PRODOTTO

TIPO DI LVT	SPC
TIPO DI INSTALLAZIONE	5Gi Click
DIMENSIONI	635 x 127 mm 400 x 100 mm (container only)
SPESSORE TOTALE	6.0 mm
STRATO DI USURA	0.7 mm
PAD ACUSTICO	1.0 mm IXPE
SPALLINO	Smusso regolare 4 Sided Edges
CLASSIFICAZIONE	Classe 33
CLASSE DECIBEL	$\Delta Lw$ 21dB
AREA COPERTA PER SCATOLA	0,81 m <sup>2</sup>
QUANTITÀ PER SCATOLA	10 tavole

### VANTAGGI PRINCIPALI

- ✓ **Uno strato di usura resistente da 0,70 mm** contro i graffi, mantenendo la sua bellezza nel tempo.
- ✓ **Comfort sotto i piedi e benefici acustici**, ideale per appartamenti, uffici o aree comuni.
- ✓ Manutenzione minima, offre una soluzione di pavimentazione resistente e duratura.
- ✓ Garanzia per aree residenziali fino a **25 anni**.



Herringbone Fawn, AR035H



## 4 COLORI



**FAWN** AR 035H



**HAWK** AR 034H



**MOCHA** AR 036H



**EVEREST** AR 067H



*Herringbone Hawk, AR034H*



# EMPRESS DRYBACK

## CREATO PER IMPRESSIONARE



Empress è disponibile in tavole e design a piastrella. Realizzata con un robusto nucleo impermeabile e uno strato di usura da 0,55 mm, questa gamma è resistente alle sfide quotidiane dell'usura.

Con l'installazione a colla, Empress è anche una scelta pratica per spazi soggetti a umidità e a un traffico pesante.

### DESCRIZIONE DEL PRODOTTO

TIPO DI LVT	Dryback
TIPO DI INSTALLAZIONE	Colla giù
DIMENSIONI	1219 x 184 mm 609.6 x 304.8 mm
SPESSORE TOTALE	2.5 mm
STRATO DI USURA	0.55 mm
SPALLINO	Smusso regolare 4 Sided Edges
CLASSIFICAZIONE	Classe 33
AREA COPERTA PER SCATOLA	4.04 m <sup>2</sup> (tavole) 3.34 m <sup>2</sup> (piastrella)
QUANTITÀ PER SCATOLA	18 tavole/piastrella

### VANTAGGI PRINCIPALI

- ✓ Uno strato di usura resistente da 0,55 mm contro i graffi, mantenendo la sua bellezza nel tempo.
- ✓ Un nucleo **impermeabile e un design ad alta definizione** per la durata ma anche per pavimenti belli.
- ✓ Manutenzione minima, offre una soluzione di pavimentazione **resistente e duratura**.
- ✓ Garanzia per aree residenziali fino a **25 anni**.





## 6 COLORI



**ALMOND** AR25-1610



**HONEY** AR25-1631



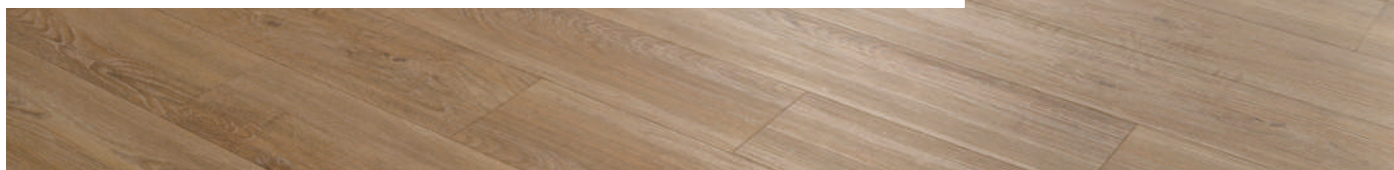
**AUTUMN** AR25-1603



**RUSTIK** AR25-1635



**SLATE** AR25-1671



# FINESSE

## RIDEFINIRE L'ESTETICA DOMESTICA



Finesse ha una finitura liscia e opaca ed è disponibile in colori naturali.

Le ampie tavole rendono gli ambienti più aperti e lussuosi. Ha una classificazione antiscivolo DS/R10, rendendolo **perfetto per le case** in cui stile e sicurezza sono importanti.

Finesse è facile da installare grazie al sistema di incastro Unilin, risparmiando tempo e sforzo.

### DESCRIZIONE DEL PRODOTTO

TIPO DI LVT	SPC
TIPO DI INSTALLAZIONE	Unilin Click
DIMENSIONI	1220 x 228 mm
SPESSORE TOTALE	5.0 mm
STRATO DI USURA	0.4 mm
PAD ACUSTICO	1.0 mm EVA
SPALLINO	Smusso regolare 4 Sided Edges
CLASSIFICAZIONE	Classe 23
CLASSE DECIBEL	$\Delta Lw$ 20dB
AREA COPERTA PER SCATOLA	2.78m <sup>2</sup>
QUANTITÀ PER SCATOLA	10 tavole

### VANTAGGI PRINCIPALI

- ✓ **Ampie tavole e finitura opaca** che creano un'atmosfera elegante e moderna.
- ✓ Perfetto per professionisti della pavimentazione e appassionati fai-da-te, Finesse è facile da installare con il suo **sistema di bloccaggio Unilin**.
- ✓ **Comfort e riduzione del rumore** sotto i piedi con un pad EVA da 1,0 mm, offrendo una superficie ammortizzata.
- ✓ Garanzia per aree residenziali fino a **20 anni**.





## 6 COLORI



**DURANO** FIN4001



**ANSE** FIN4002



**LA PAZ** FIN4003



**NORMAN** FIN4004



**KALMA** FIN4005



**PLANO** FIN4006



# SPECIFICHE TECNICHE

MONARCH|SP  
SPC CLICK

## INFORMAZIONI GENERALI

STANDARDS	ISO/DIS 19322.2:2016 EN649	PVC eterogeneo
DIMENSIONE		1220 x 181 mm
SPESSORE	ISO 24346	5,0 mm
STRATO D'USURA	ISO 24340	0,55 mm
SISTEMA DI INSTALLAZIONE		Click i4F
PAD ACUSTICO		1,0 mm 10*IXPE
SMUSSO		Micro smusso
GOFFRATURA		N/A
LIVELLO DI LUCENTEZZA		6-10 gradi
QUANTITÀ		12 tavole/scatola 48 scatole/pallet
ZONA DI COPERTURA		2,65 m <sup>2</sup> / scatola 127,19 m <sup>2</sup> / pallet

## PRESTAZIONI

INFIAMMABILITÀ	EN1350-1 EN ISO 9239-1 EN ISO 11925-2	B <sub>fl</sub> -s1
RESISTENZA ALLE MACCHIE	EN ISO 26987:2012	Classe 0
SOLIDITÀ DEL COLORE	EN ISO 105-B02	Grado 6
RESISTENZA AI FUNGHI	ISO 846	Intensità di crescita 0
STABILITÀ DIMENSIONALE	ISO 23999	≤ 0,15 %
ISOLAMENTO ACUSTICO	EN ISO 10140-3 ISO 717-2	Δ Lw 20DB
ENTRAZIONE RESIDUA	EN 433	< 0,1 mm
SEDIA CON RUOTA	ISO 4918 EN 425:2002	Conforme
EMISSIONE DI FORMALDEIDE	EN 14041:2004	Classe E1
RESISTENZA ALLO SCIVOLAMENTO	EN 13893 DN 51130	DS R10
COMPORTAMENTO ELETTROSTATICO	EN 1815	Conforme
REACH	EC N° 1907/2006	Conforme
EMISSIONE DI COV	REGOLAMENTO FRANCESE COV	A+
RISCALDAMENTO A PAVIMENTO		Si, 27°C massimo.

## CLASSIFICAZIONE E GARANZIA

CLASSIFICAZIONE	ISO 10874 Commerciale leggero ISO 10874 Domestica EN 685 Commerciale leggero EN 685 Domestica	Classe 31
GARANZIA	Domestica Commerciale leggero Commerciale	20 anni 15 anni N/A



SOVEREIGN RE SPC CLICK	IMPERIAL SPC CLICK	IMPERIAL SPC LIGHT CLICK	IMPERIAL DRYBACK
PVC eterogeneo	PVC eterogeneo	PVC eterogeneo	PVC eterogeneo
1520 x 228 mm	1220 x 228 mm	1220 x 228 mm	1230 x 192 mm
6,5 mm	5,5 mm	5,5 mm	2,5 mm
0,7 mm	0,55 mm	0,55 mm	0,55 mm
Click i4F	Click i4F	Unilin	Colla
1,5 mm 10*IXPE	1,0 mm 10*IXPE	1,0 mm 10*IXPE	N/A
Grande smussatura verniciata	Smusso regolare	Smusso regolare	Smusso regolare
Goffratura EIR	Goffratura EIR	Goffratura EIR	Goffratura EIR
2-4 gradi	2-4 gradi	2-4 gradi	2-4 gradi
7 tavole/scatola 44 scatole/pallet	7 tavole/scatola 52 scatole/pallet	10 tavole/scatola 56 scatole/pallet	16 tavole/scatola 40 scatole/pallet
2,43 m <sup>2</sup> / box 106,45 m <sup>2</sup> / pallet	1,95 m <sup>2</sup> / box 101.25 m <sup>2</sup> / pallet	2,78 m <sup>2</sup> / box 155.77m <sup>2</sup> / pallet <b>Solo ordine del contenitore</b>	3,78 m <sup>2</sup> / box 151,14 m <sup>2</sup> / pallet <b>Solo ordine del contenitore</b>

B <sub>fi</sub> -s1	B <sub>fi</sub> -s1	B <sub>fi</sub> -s1	B <sub>fi</sub> -s1
Classe 0	Classe 0	Classe 0	Classe 0
Grado 6	Grado 6	Grado 6	Grado 6
Intensità di crescita 0	Intensità di crescita 0	Intensità di crescita 0	Intensità di crescita 0
≤ 0,15 %	≤ 0,15 %	≤ 0,15 %	≤ 0,15 %
Δ Lw 22DB	Δ Lw 21DB	Δ Lw 21DB	N/A
< 0,1 mm	< 0,1 mm	< 0,1 mm	< 0,1 mm
Conforme	Conforme	Conforme	Conforme
Classe E1	Classe E1	Classe E1	Classe E1
DS R10	DS R10	DS R10	DS R10
Conforme	Conforme	Conforme	Conforme
Conforme	Conforme	Conforme	Conforme
A+	A+	A+	A+
Sì, 27°C massimo.	Sì, 27°C massimo.	Sì, 27°C massimo.	Sì, 27°C massimo.

Classe 34	Classe 33	Classe 33	Classe 33
25 anni 20 anni 15 anni	25 anni 20 anni 10 anni	25 anni 20 anni 10 anni	25 anni 20 anni 10 anni

# TECHNICAL SPECIFICATIONS

## INFORMAZIONI GENERALI

ADMIRAL  
SPC CLICK

STANDARDS	ISO/DIS 19322.2:2016 EN649	PVC eterogeneo
DIMENSIONE		760 x 380 mm
SPESSORE TOTALE	ISO 24346	6,0 mm
STRATO D'USURA	ISO 24340	0,55 mm
SISTEMA DI INSTALLAZIONE		Click i4F
PAD ACUSTICO		1,0 mm 10*IXPE
SMUSSO		Smusso regolare
GOFFRATURA		N/A
LIVELLO DI LUCENTEZZA		4-6 gradi
QUANTITÀ		8 piastrelle/scatola 32 scatole/pallet
ZONA DI COPERTURA		2,31 m <sup>2</sup> / scatola 73.93 m <sup>2</sup> / pallet

## PRESTAZIONI

INFIAMMABILITÀ	EN1350-1 EN ISO 9239-1 EN ISO 11925-2	B <sub>fl</sub> -s1
RESISTENZA ALLE MACCHIE	EN ISO 26987:2012	Classe 0
SOLIDITÀ DEL COLORE	EN ISO 105-B02	Grado 6
RESISTENZA AI FUNGHI	ISO 846	Intensità di crescita 0
STABILITÀ DIMENSIONALE	ISO 23999	≤ 0,15 %
ISOLAMENTO ACUSTICO	EN ISO 10140-3 ISO 717-2	Δ Lw 21DB
ENTRAZIONE RESIDUA	EN 433	< 0,1 mm
SEDIA CON RUOTA	ISO 4918 EN 425:2002	Conforme
EMISSIONE DI FORMALDEIDE	EN 14041:2004	Classe E1
RESISTENZA ALLO SCIVOLAMENTO	EN 13893 DN 51130	DS R10
COMPORTAMENTO ELETTROSTATICO	EN 1815	Conforme
REACH	EC N° 1907/2006	Conforme
EMISSIONE DI COV	REGOLAMENTO FRANCESE COV	A+
RISCALDAMENTO A PAVIMENTO		Si, 27°C massimo.

## CLASSIFICAZIONE E GARANZIA

CLASSIFICAZIONE	ISO 10874 Commerciale leggero ISO 10874 Domestica EN 685 Commerciale leggero EN 685 Domestica	Classe 33
GARANZIA	Domestica Commerciale leggero Commerciale	25 anni 20 anni 10 anni



**HERRINGBONE  
SPC CLICK****EMPRESS  
DRYBACK****FINESSE  
SPC CLICK**

PVC eterogeneo	PVC eterogeneo	PVC eterogeneo
635 x 127 mm	1219 x 184 mm 609.6 x 302.8 mm	1220 x 228 mm
6,0 mm	2,5 mm	5,0 mm
0,7 mm	0,55 mm	0,4 mm
Click 5Gi	Colla	Click Unilin
1,0 mm 10*IXPE	N/A	1,0 mm 10*IXPE
Smusso regolare	Grande smusso	Smusso regolare
N/A	N/A	N/A
6-10 gradi	4-7 gradi	2-4 gradi
10 tavole / scatola 112 scatole / pallet	18 tavole e piastrelle/scatola 55 scatole/pallet (tavole) 66 scatole/pallet (piastrella)	10 tavole / scatola 40 scatole / pallet
0,81 m <sup>2</sup> / scatola 90,32 m <sup>2</sup> / pallet	4,04 m <sup>2</sup> / scatola (tavole) 3,34 m <sup>2</sup> / scatola (piastrella) 222,20 m <sup>2</sup> / pallet (tavole) 220,44 m <sup>2</sup> / pallet (piastrella)	2,78 m <sup>2</sup> / scatola 111,26 m <sup>2</sup> / pallet

B <sub>fi</sub> -s1	B <sub>fi</sub> -s1	B <sub>fi</sub> -s1
Classe 0	Classe 0	Classe 0
Grado 6	Grado 6	Grado 6
Intensità di crescita 0	Intensità di crescita 0	Intensità di crescita 0
≤ 0,15 %	≤ 0,15 %	≤ 0,15 %
Δ Lw 22DB	N/A	Δ Lw 20DB
< 0,1 mm	< 0,1 mm	< 0,1 mm
Conforme	Conforme	Conforme
Classe E1	Classe E1	Classe E1
DS R10	DS R10	DS R10
Conforme	Conforme	Conforme
Conforme	Conforme	Conforme
A+	A+	A+
Sì, 27°C massimo.	Sì, 27°C massimo.	Sì, 27°C massimo.

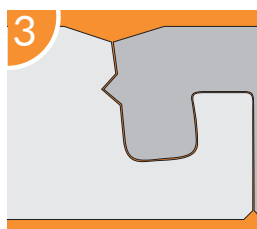
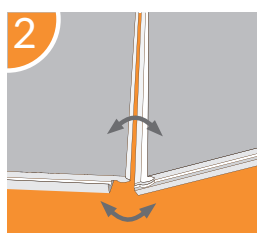
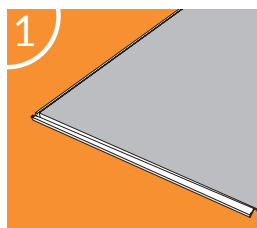
Classe 33	Classe 33	Classe 23
25 anni 20 anni 10 anni	25 anni 20 anni 10 anni	20 anni 15 anni N/A





## INSTALLAZIONE VELOCE E FACILE

**COSÌ FACILE COME 1,2,3...**



Prima di iniziare, controllare il cartone per assicurarsi di avere il colore e la quantità corretti, e che il materiale corrisponda al numero di produzione. Assicurati che la temperatura della stanza e del pavimento sia compresa tra 10°C e 27°C durante l'installazione. Adore SPC può essere installato fino a 100m<sup>2</sup> in un'installazione rettilinea (ad esempio 10m x 10m o equivalente). Mantieni uno spazio di dilatazione di 5 mm intorno a tutte le pareti e gli elementi fissi per accomodare il movimento del sottofondo. I sottofondi devono essere rigidi, piatti e permanentemente asciutti.

Proteggi i pavimenti Adore dalla luce diretta del sole per evitare sbiadimento e decolorazione. Per un'installazione forte e dritta, segui un motivo simile come i mattoni, a spaccapietra. Scegli le tavole in modo casuale e inizia ogni fila con tavole di lunghezze diverse. Usa il pezzo rimasto dalla fila come pezzo di avvio per la fila successiva (minimo 20 cm). Assicurati che il battiscopa e il quarto di giro siano fissati al muro, non al pavimento.

Come tutti i pavimenti Adore, permette un periodo di acclimatazione di 48 ore prima dell'installazione.

Segui le istruzioni di installazione 5Gi per l'installazione a spina di pesce.

Visita [www.adorefloors.eu](http://www.adorefloors.eu) per ulteriori informazioni e per visualizzare i nostri video di installazione.





## MANUTENZIONE

### FACILE DA MANUTENERE E DA AMARE

#### INIZIALE

Rimuovi polvere e detriti dal pavimento aspirando senza spazzola battitappeto o usa una spazzola a secco.

Per pulire il pavimento, usa un mocio umido con una soluzione a pH leggermente acido o neutro per eliminare efficacemente eventuali macchie. Evita l'uso di detersivi multiuso, candeggina, detersivi e agenti di pulizia abrasivi come solventi organici, detersivi a base di ammoniaca o alcol.

#### QUOTIDIANO

Utilizza un aspirapolvere dotato di un attacco per pavimenti duri per eliminare efficacemente lo sporco superficiale, la polvere e la sabbia. Usa un mocio in microfibra umido con un detergente a pH neutro per eliminare lo sporco superficiale, garantendo la manutenzione dell'aspetto del pavimento.

Per le macchie persistenti, applica un detergente per pavimenti SPC con un panno morbido e successivamente usa un mocio umido in modo approfondito per eliminare eventuali residui rimanenti dalla zona. La pulizia regolare con acqua è essenziale per preservare l'aspetto complessivo dei pavimenti.

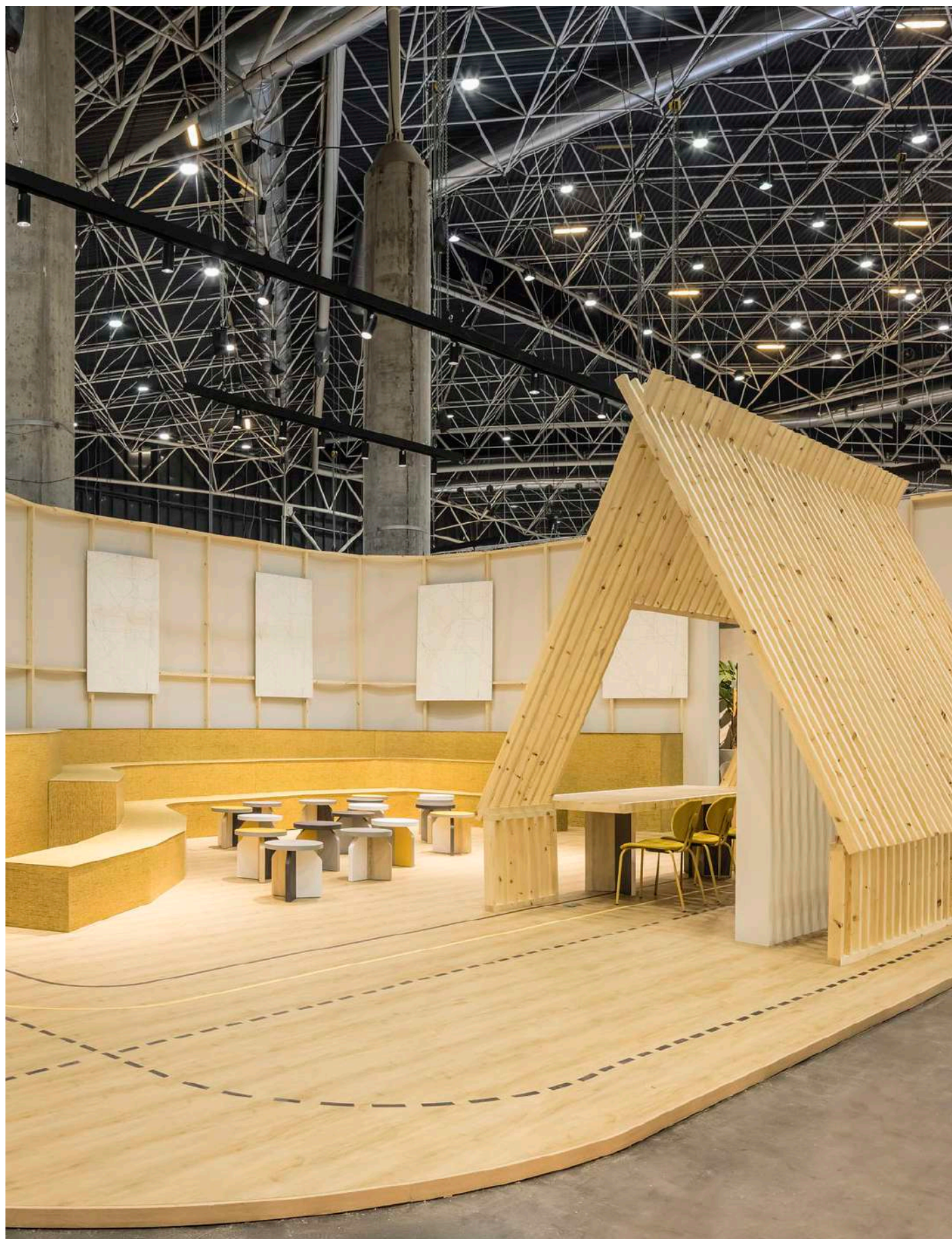
#### RACCOMANDAZIONI

Utilizza zerbini che non lasciano macchie sul pavimento e posiziona protezioni o feltrini sotto mobili pesanti e attrezzature. Assicurati che le sedie siano dotate di protezioni pulite, lisce e che non macchino il pavimento.

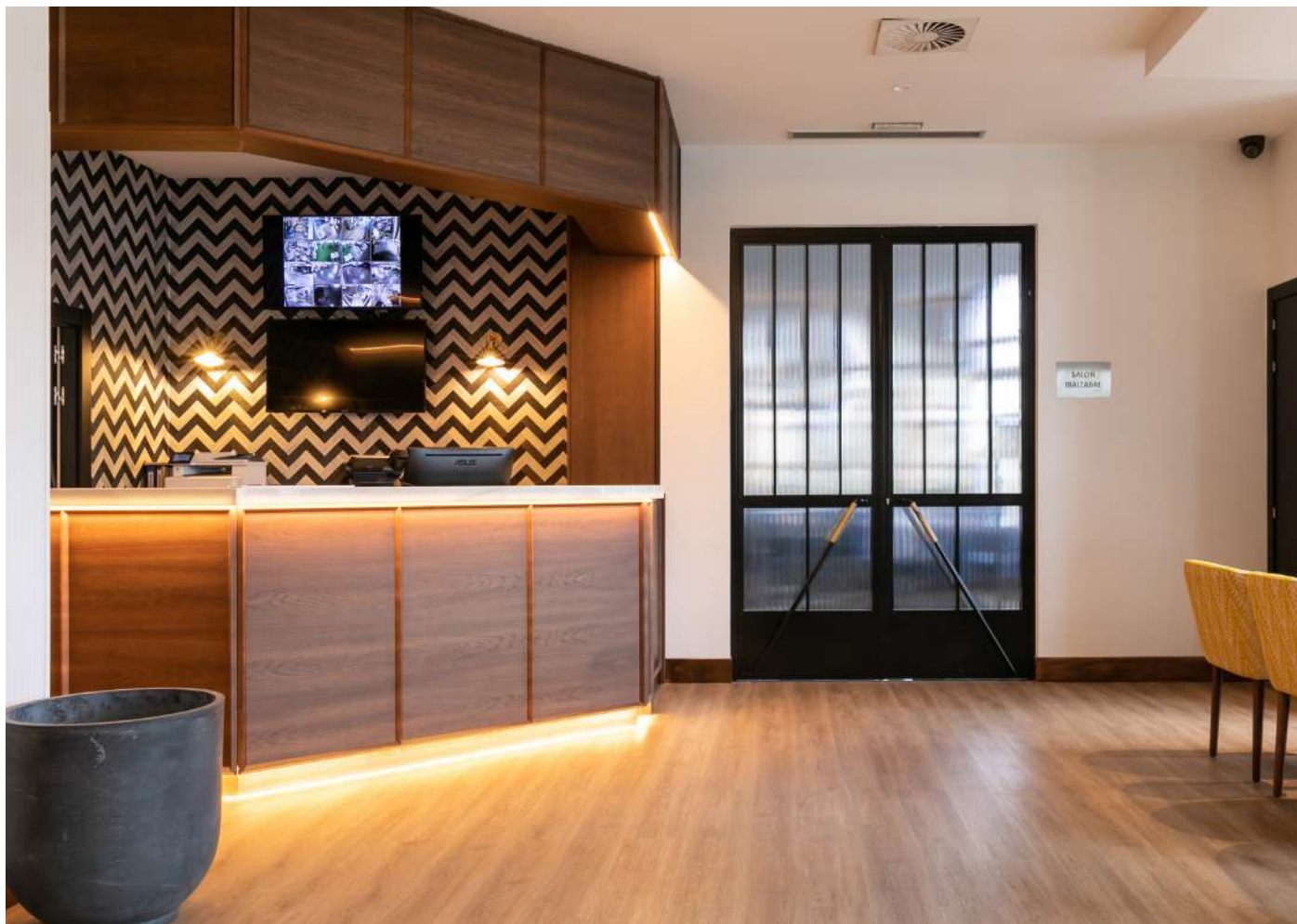
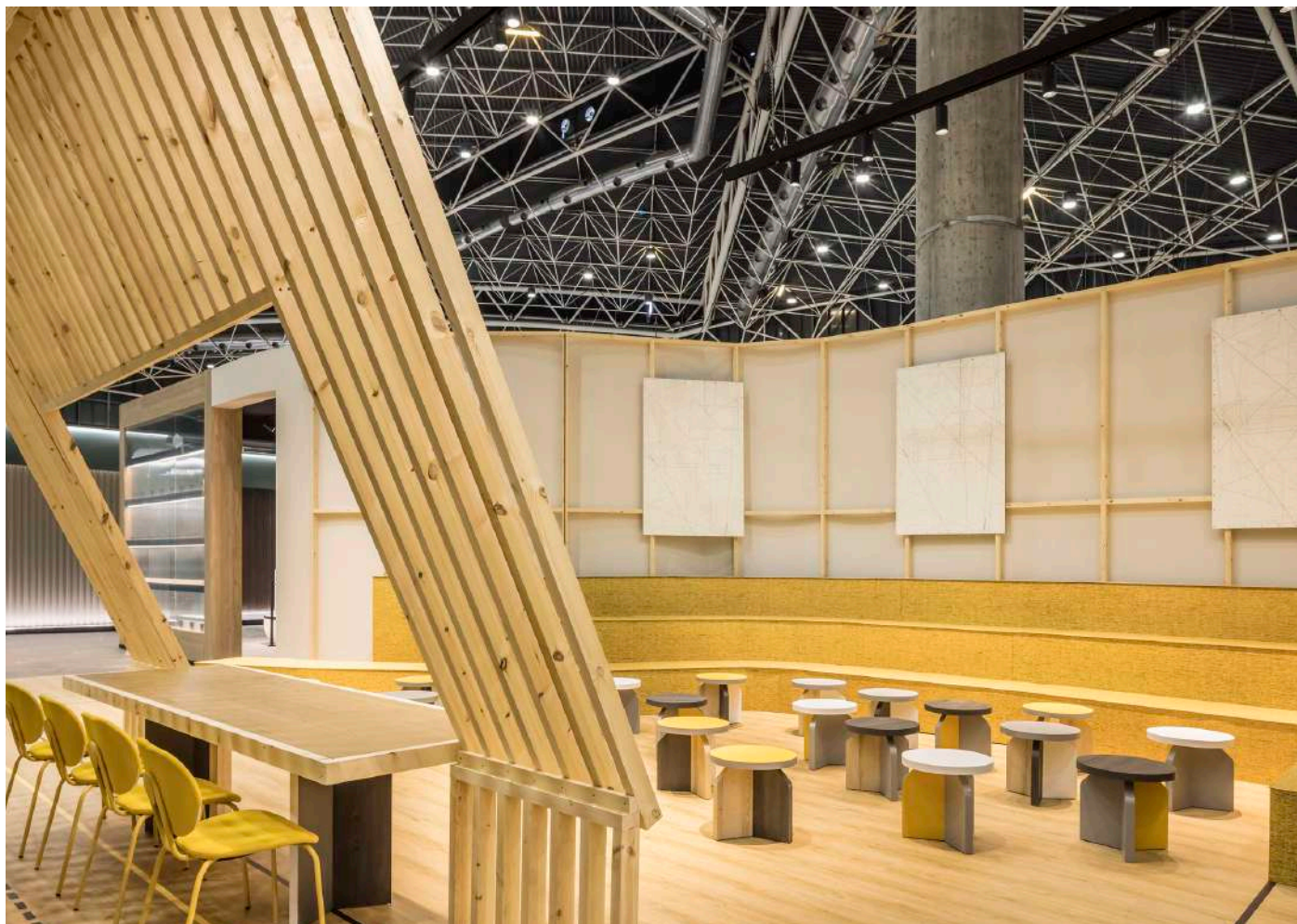
Leggi attentamente e attieniti alle istruzioni fornite con i tuoi prodotti di manutenzione. L'uso eccessivo di agenti di pulizia può causare un residuo unto sulla superficie del pavimento.

Se incontri una situazione non trattata da queste linee guida, ti preghiamo di contattare Adore Floors per ricevere assistenza prima di iniziare qualsiasi attività di manutenzione.

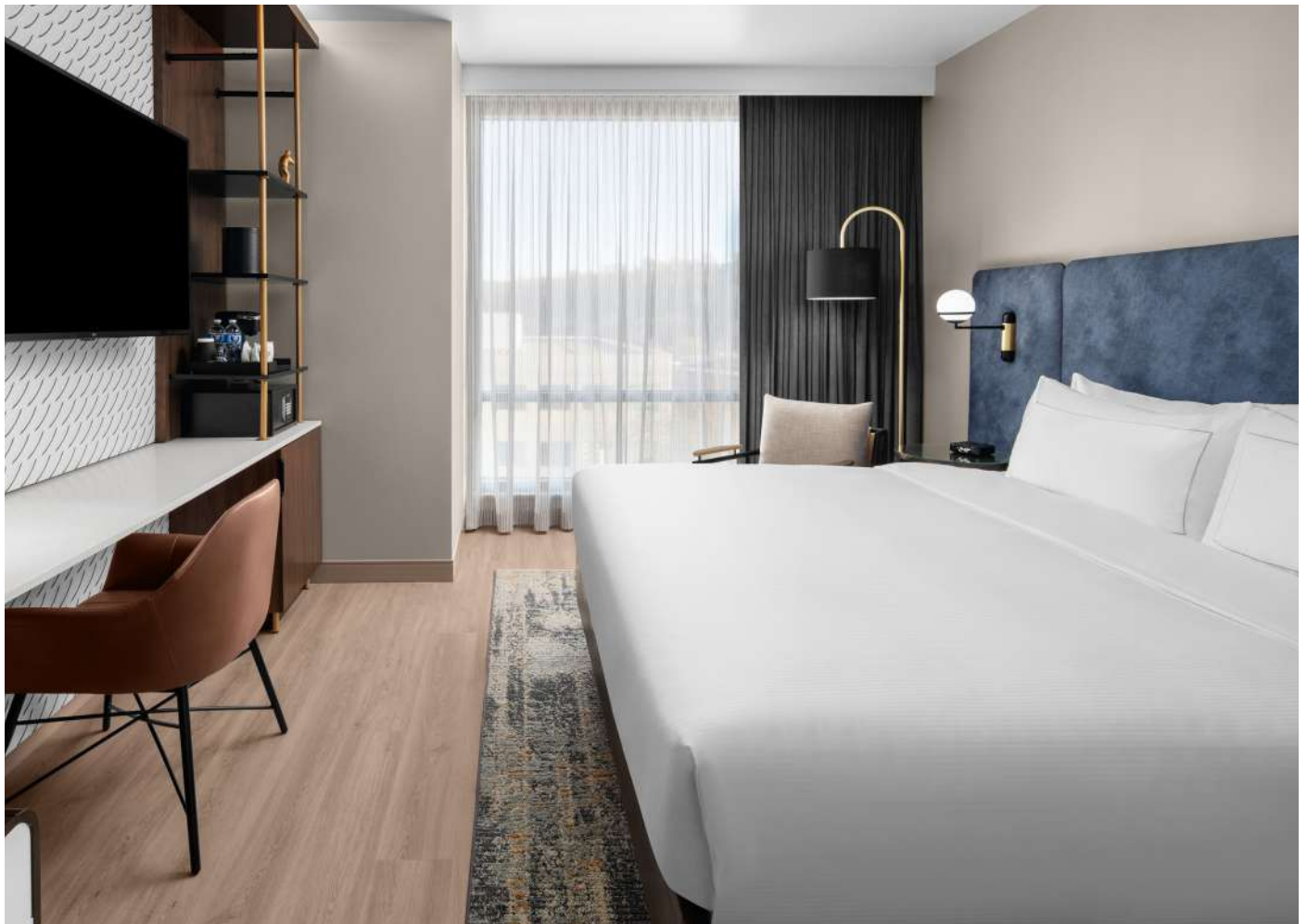




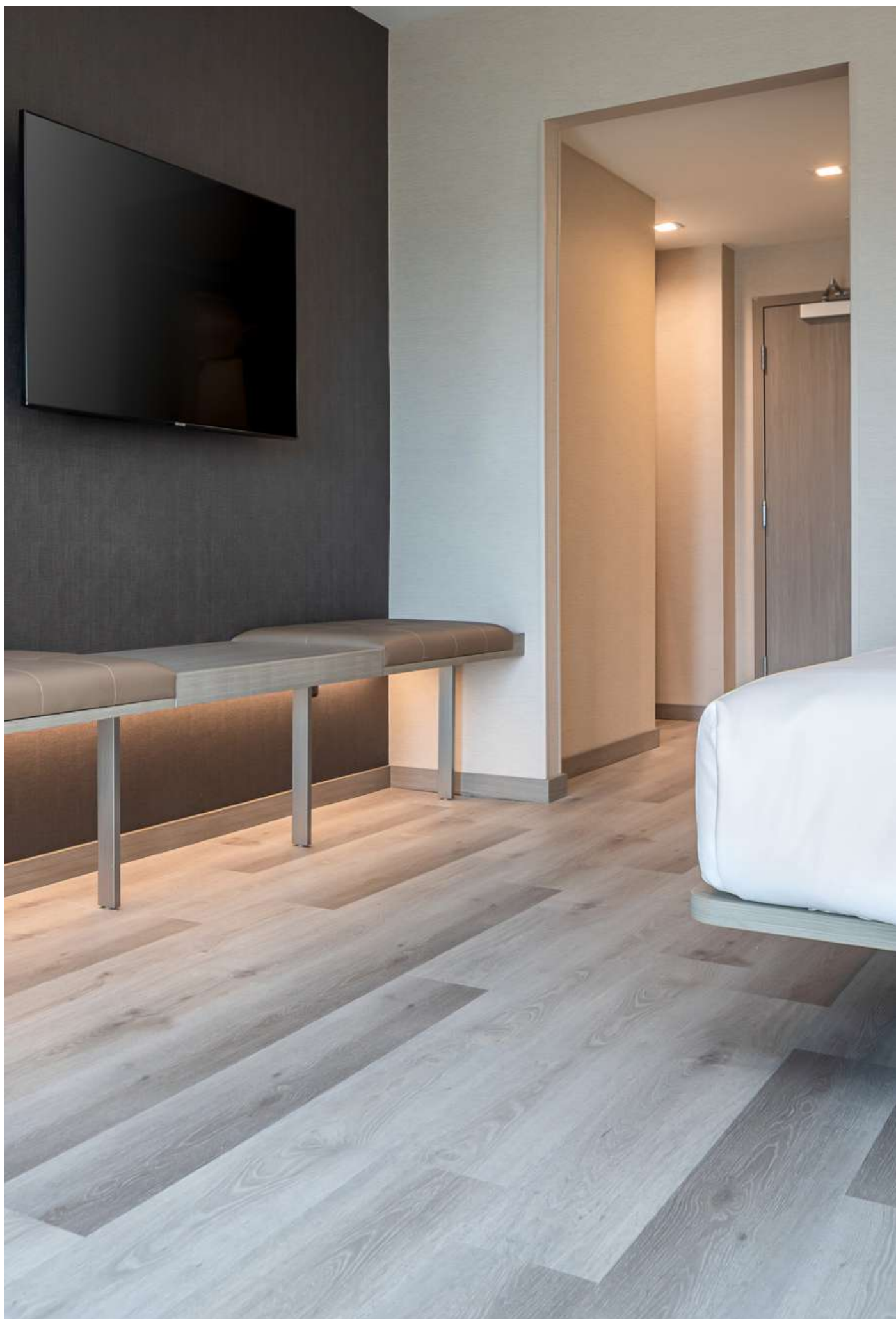












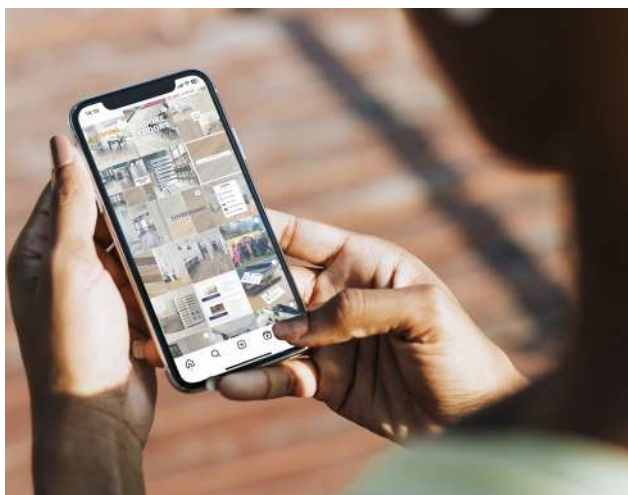


## SITO WEB DI ADORE® FLOORS EUROPE

Per una fonte completa di informazioni e risorse preziose, visita il nostro sito web.



[www.adorefloors.eu](http://www.adorefloors.eu)



## COLLEGATI E INTERAGISCI CON NOI SULLE NOSTRE PAGINE DI SOCIAL MEDIA

Collegati con noi sulle nostre piattaforme di social media per rimanere informato sulle ultime novità per i pavimenti, suggerimenti utili e aggiornamenti su tutta la gamma Adore!



## MATERIAL BANK ®

Gli architetti e i designer hanno la possibilità di richiedere campioni tramite Material Bank Europe per sperimentare i veri colori e le texture superficiali.

[www.materialbank.eu/partner/adorefloors](http://www.materialbank.eu/partner/adorefloors)

**ORDINA SUBITO CAMPIONI**





## NOTE



adore<sup>®</sup> floors

BIGLIETTO DA VISITA



## SEGUICI

Unisciti alla nostra community sui social media per suggerimenti e scopri nuovi prodotti.

@adorefloorseurope



## ARCHITETTI E DESIGNER



Richiedi campioni tramite Material Bank Europe, consegna in un giorno se ordini prima delle 18:30 (CET)

**ORDINA SUBITO CAMPIONI**

## CONTATTACI

Unità 1, The Westway Center, Ballymount Avenue, Ballymount, Dublino 12, D12 E308, Irlanda

+353 1 4509802

[www.adorefloors.eu](http://www.adorefloors.eu)

